

Università di Palermo | Dipartimento di Architettura
Corso di Laurea in Ingegneria Edile-Architettura
Anno accademico 2021-2022

Laboratorio di Progettazione Urbanistica

Prof. Ignazio Vinci

Descrizione dell'elaborato 3

Project Work 2020-2021: fasi ed elaborati

Il percorso didattico del Project Work si basa sulla preparazione di **quattro elaborati** corrispondenti ad altrettante fasi del percorso progettuale:

CONOSCENZA

1 **Analisi del contesto urbano**

Tessuto urbano, Funzioni urbane, Reti mobilità, Verde/Paesaggio

2 **Analisi del sito di progetto**

Stato dei luoghi, Volumetrie, Risorse di progetto

PREVISIONE

3 **Progetto urbanistico di massima**

Strategie progettuali, Dimensionamento, Zonizzazione

4 **Progetto urbanistico di dettaglio**

Planivolumetria, Progetto di suolo, Approfondimenti progettuali

Obiettivi del terzo elaborato (fase progettuale)

Il terzo elaborato è finalizzato a:

- ▶ Compiere alcune **scelte dimensionali e localizzative** in risposta ad una traccia di programma funzionale fornito dal docente;
- ▶ Identificare le strategie progettuali volte a **definire il progetto sul piano morfologico e funzionale**, favorendone l'integrazione con l'ambiente ed il tessuto urbanistico circostanti;
- ▶ Fornire una **zonizzazione di massima** dell'area, indicando la giacitura dei **tracciati viari**, la localizzazione delle **aree destinate alla residenza ed ai servizi**, alle **aree verdi** ed agli **spazi pubblici**;
- ▶ Fornire alcune prime **indicazioni planivolumetriche** sugli edifici.

Elaborato 3 – Programma funzionale ed indirizzi progettuali

AREA IDROSCALO



FUNZIONI

FUNZIONE PRIMARIA

Centro polifunzionale per gli sport veloci

FUNZIONI ACCESSORIE

- Residenze temporanee (Atleti/Studenti, Edilizia sociale)
- Attività commerciali
- Spazi culturali e ricreativi, verde attrezzato

VINCOLI

1. Mantenimento o riduzione della volumetria esistente
2. Conservazione degli edifici risalenti a P.L. Nervi
3. Ricostituzione della continuità della linea di costa verso le aree limitrofe (mobilità dolce)

Elaborato 3 – Programma funzionale ed indirizzi progettuali

AREA POLVERIERA



FUNZIONI

FUNZIONE PRIMARIA

Campus scolastico e polisportivo

FUNZIONI ACCESSORIE

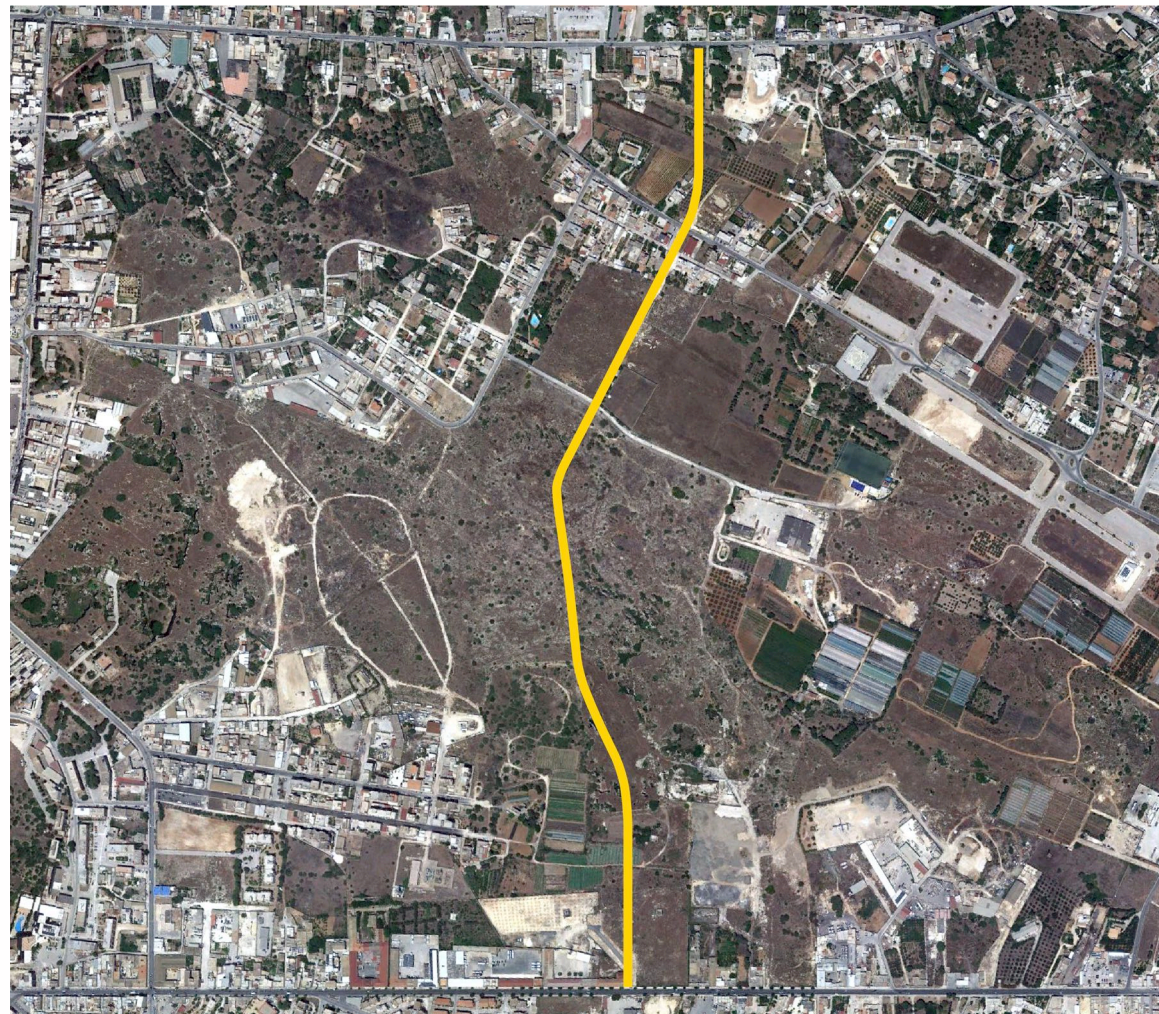
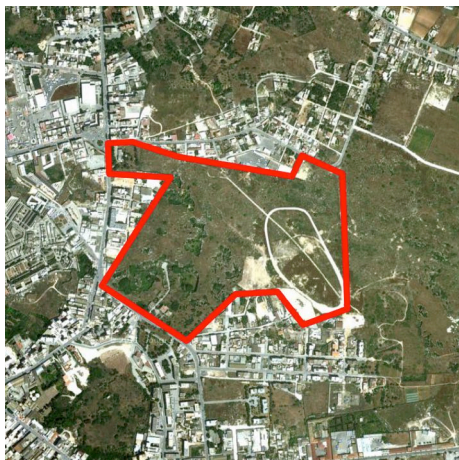
- Parco pubblico
- Spazi culturali e ricreativi
- Attività commerciali, residenze (completamento tessuti)

VINCOLI

1. Mantenimento di parte del paesaggio preesistente
2. Ricucitura del tessuto urbanistico ai margini dell'area attraverso interventi sulla rete viaria.

Elaborato 3 – Programma funzionale ed indirizzi progettuali

AREA POLVERIERA



Elaborato 3 – Linee guida dimensionamento

AREA IDROSCALO



RESIDENZE

Max 150 utenti

ATTIVITÀ COMMERCIALI

1+ medie strutture di vendita (max 2.000 mq complessivi)

AREA POLVERIERA



POLO SCOLASTICO

Sede istituti tecnici della città (Approx. 1.200 studenti)

RESIDENZE

Max 100 alloggi

Elaborato 3 – Strategie progettuali

In questa specifica fase del processo progettuale, occorrerà compiere alcune scelte strategiche, tra cui in primo luogo:

Strategie di conservazione/riuso degli edifici esistenti

- Quali edifici conservare per allocarvi le nuove funzioni di servizio?
- Mantenere o meno la giacitura degli edifici esistenti in caso di demolizione e ricostruzione?

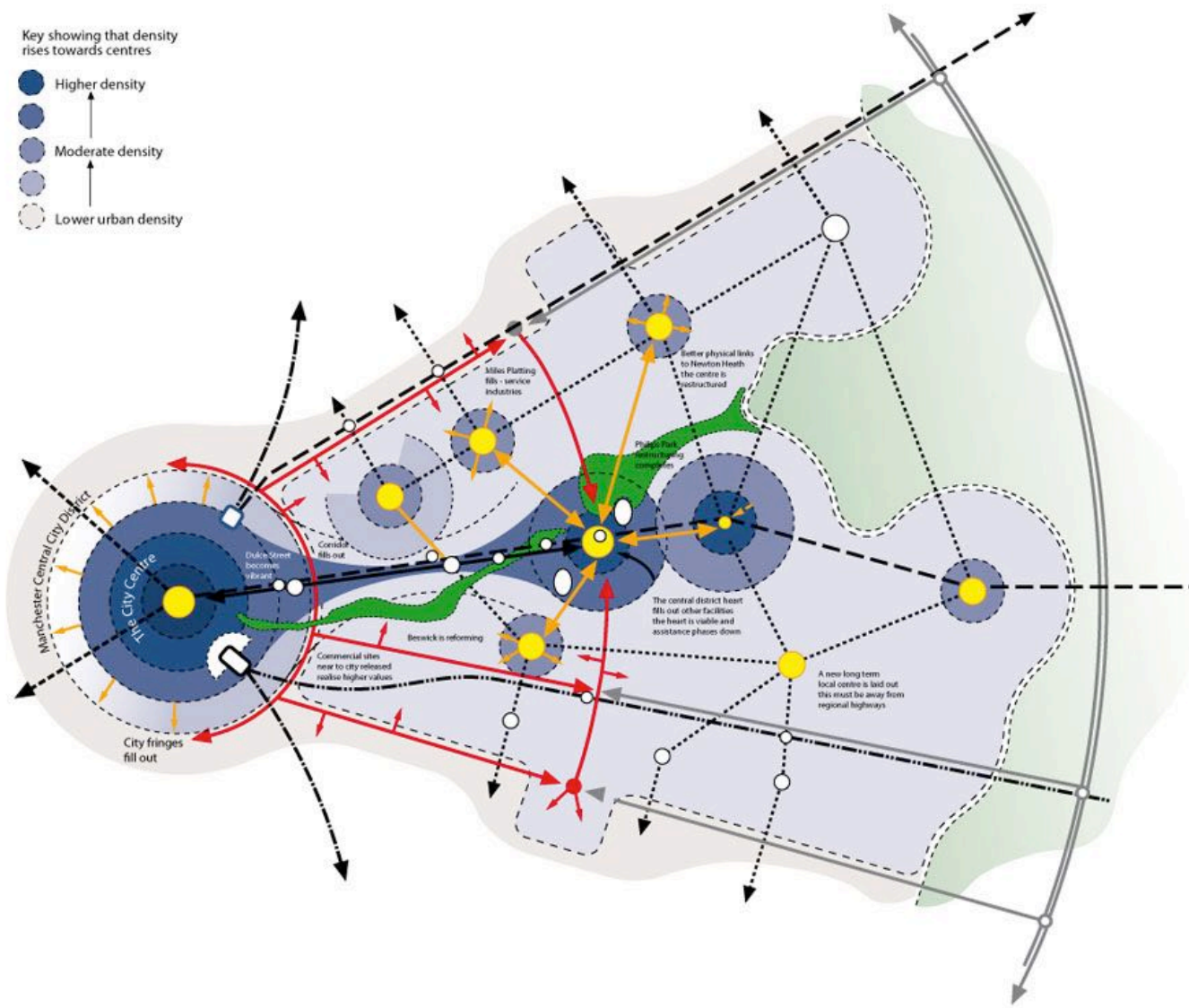
Strategie di impianto urbanistico

- Cosa mantenere del tracciato viario preesistente?
- Come/dove raccordare i tracciati (viari, pedonali, ciclabili) interni all'area con il sistema della mobilità esterno.

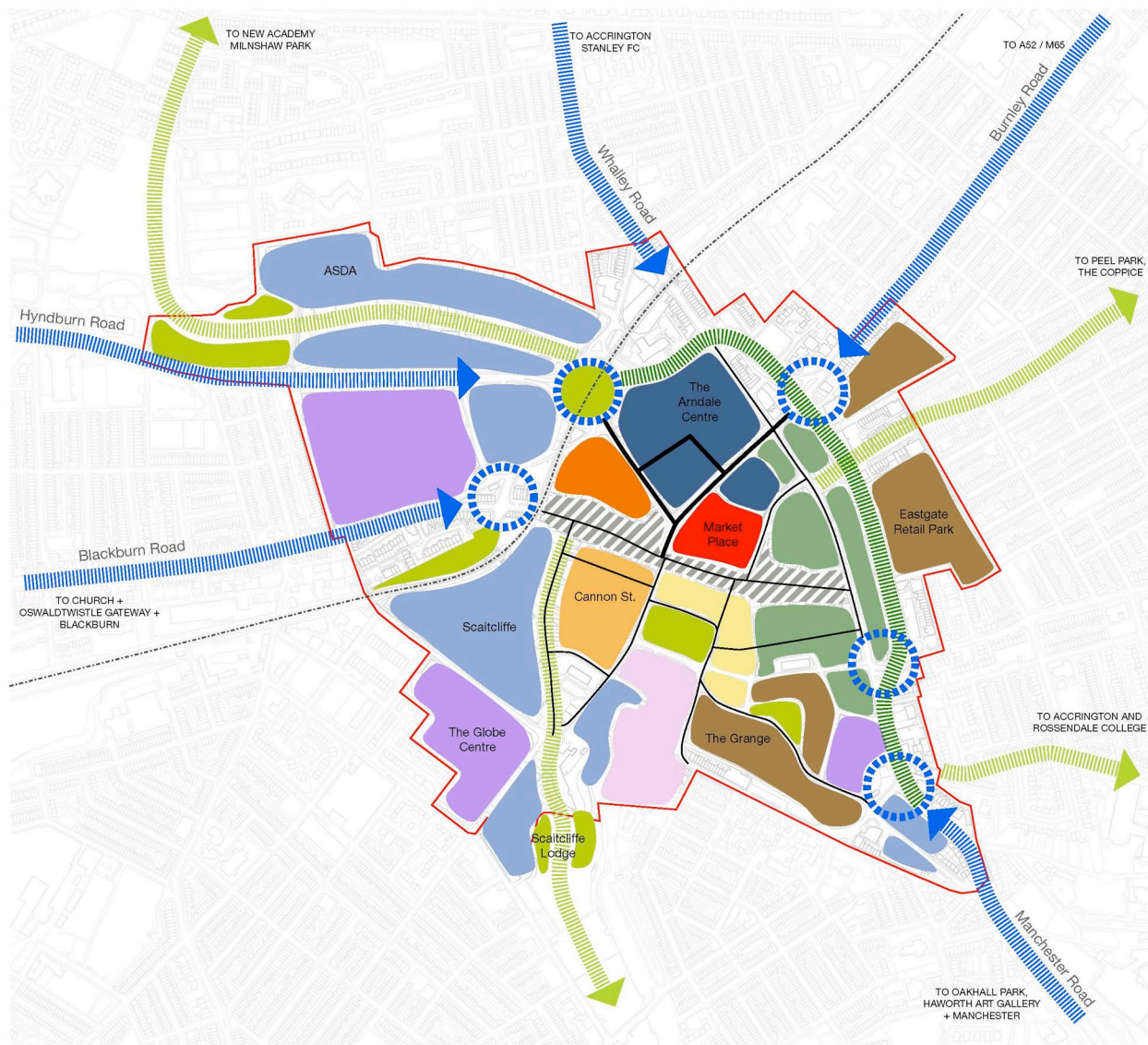
Strategie localizzative

- In quali aree concentrare o distribuire le funzioni da insediare?
- In quali aree concentrare o distribuire le aree verdi e gli spazi pubblici?

Elaborato 3 – Graficizzazione delle strategie



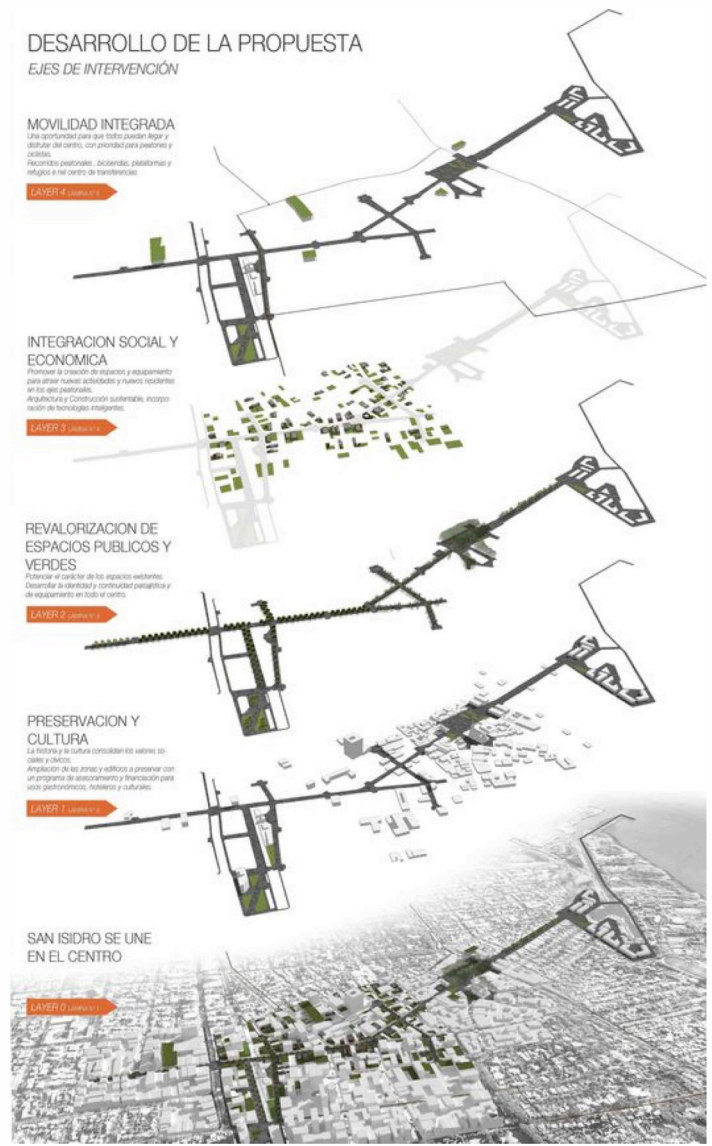
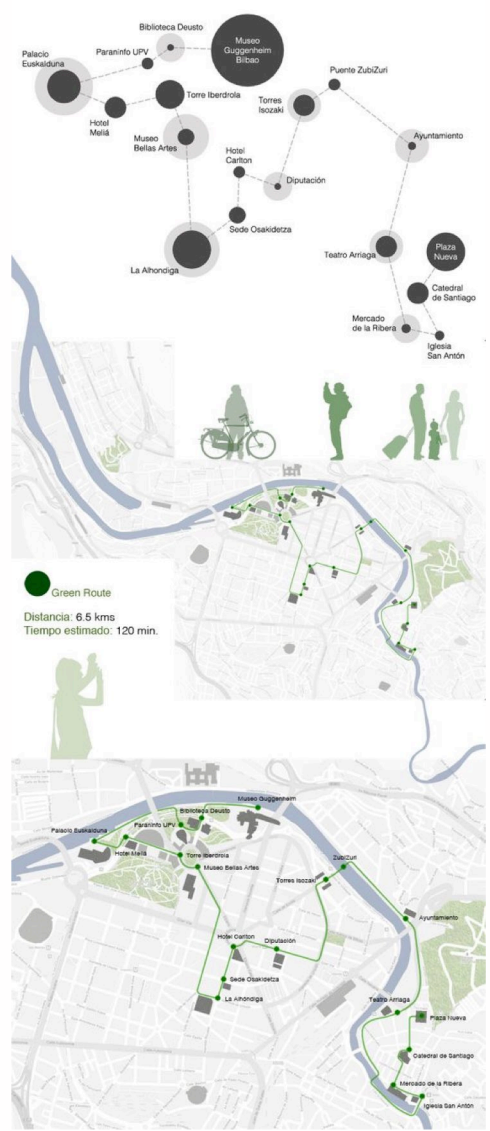
Elaborato 3 – Graficizzazione delle strategie



Town Centre Spatial Strategy

- Accrington AAP Boundary
- ⊙ Gateway Improvements
- ▨ Strategic Approaches
- ▨ Green Linkages
- ▨ Green and Blue Places
- ▨ Modern Business Hubs
- Heart of Town
- New Bus Station
- ▨ Modern Main St. - Retail Expansion
- ▨ Mixed Use Opportunities
- ▨ Residential Opportunities
- ▨ Community / Health Hub
- ▨ Town Centre Living
- ▨ Local Specialist Retailers
- ▨ Eat + Drink Quarter
- ▬ High Street
- - - Railway
- ▨ Boulevarding Eastgate

Elaborato 3 – Graficizzazione delle strategie



Elaborato 3 – Graficizzazione delle strategie



Elaborato 3 – Graficizzazione delle strategie



Elaborato 3 – Graficizzazione delle strategie



3.1 Red & Green Strategy



3.2 Landscape Strategy and Environment



3.3 Priority Strategy



3.4 Transport Strategy



3.5 Public Space Strategy



3.6 Mixed-use Strategy

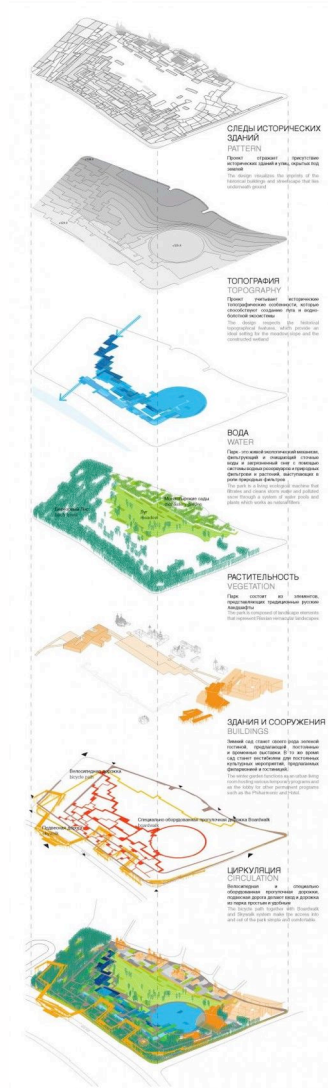
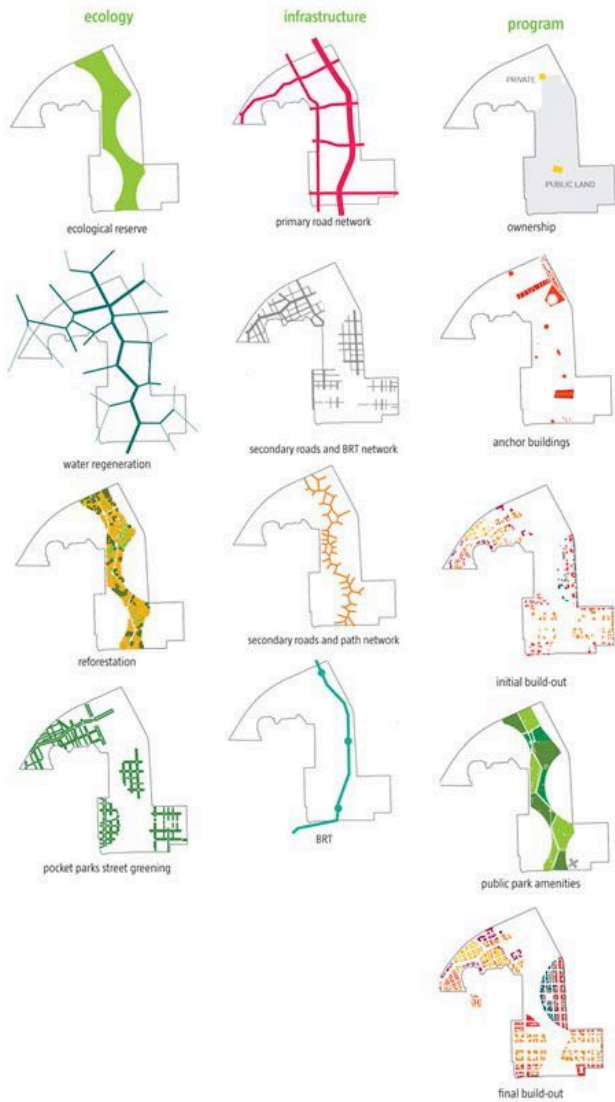


3.7 Block Strategy



3.8 Heritage Strategy

Elaborato 3 – Graficizzazione delle strategie



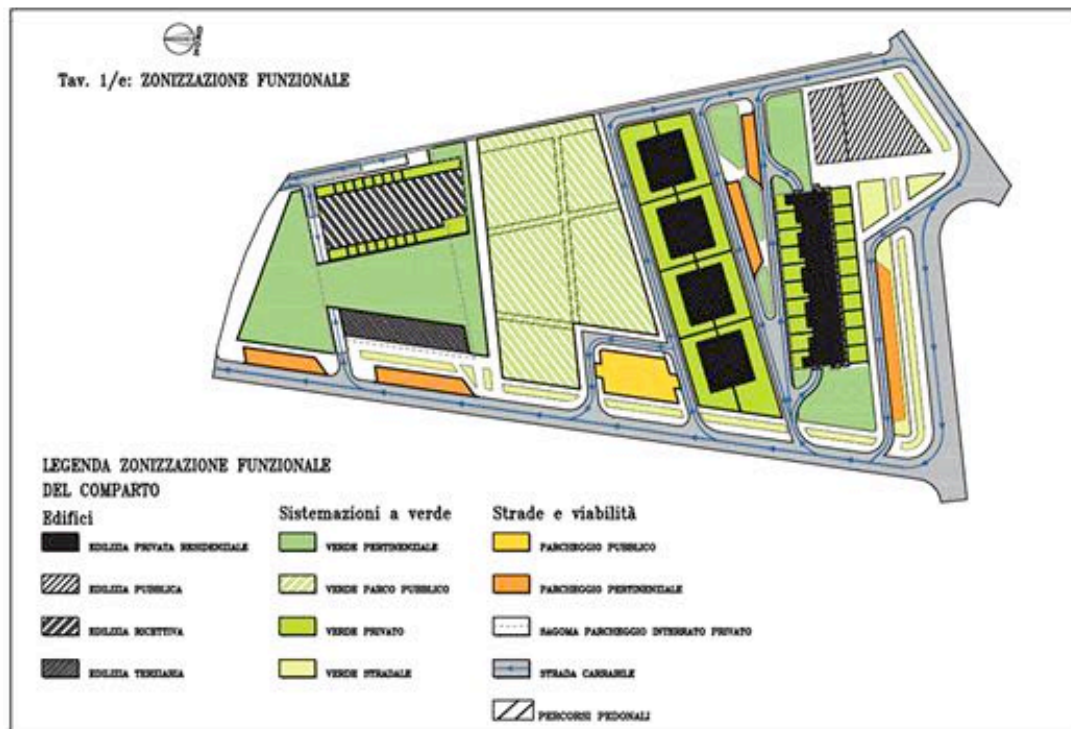
Elaborato 3 – Graficizzazione delle strategie



Elaborato 3 – Graficizzazione delle strategie



Elaborato 3 – Zonizzazione



	Volumetria	Urbanistica	Da Progetto
Comparto I:	residenziale		edificio 2 - 4725 mc edificio 3 - 1152 mc edificio 4 - 1152 mc edificio 5 - 1152 mc edificio 6 - 1152 mc Tot. 9333 mc
		9041 mc	
	serv. pertinenziali	2726 mc	edificio 1 - 2726 mc
	serv. int. pubblico	1363 mc	edificio 1 - 1363 mc
	Totale I1	13630 mc	13422 mc
Comparto II:	serv. generali comm. e direzion.		edificio 7 - 5600,5 mc
	serv. generali ricettivo		edificio 8 - 9745 mc
	Totale I2	15370 mc	15348,5 mc
Totale generale	29000 mc	28771 mc	

	Standard	Urbanistica	Da Progetto
I1	Parco Pub.		1800 mq
	Park. Pub.		500 mq
	Totale I1	2740 mq	2400 mq
I2	Parco Pub.		2760 mq
	Totale I2	2416 mq	2760 mq
	Totale generale	5156 mq	5160 mq

Elaborato 3 – Zonizzazione



- Cintura verde
- Canale e vasche di fitodepurazione
- Cardo e Decumano
- Parchi e aree verdi
- Common Ground e spazio connettivo
- Tetti verdi

Elaborato 3 – Zonizzazione

Ambiente 'naturale'

Bosco

Vasche di fitodepurazione

Collina mediterranea

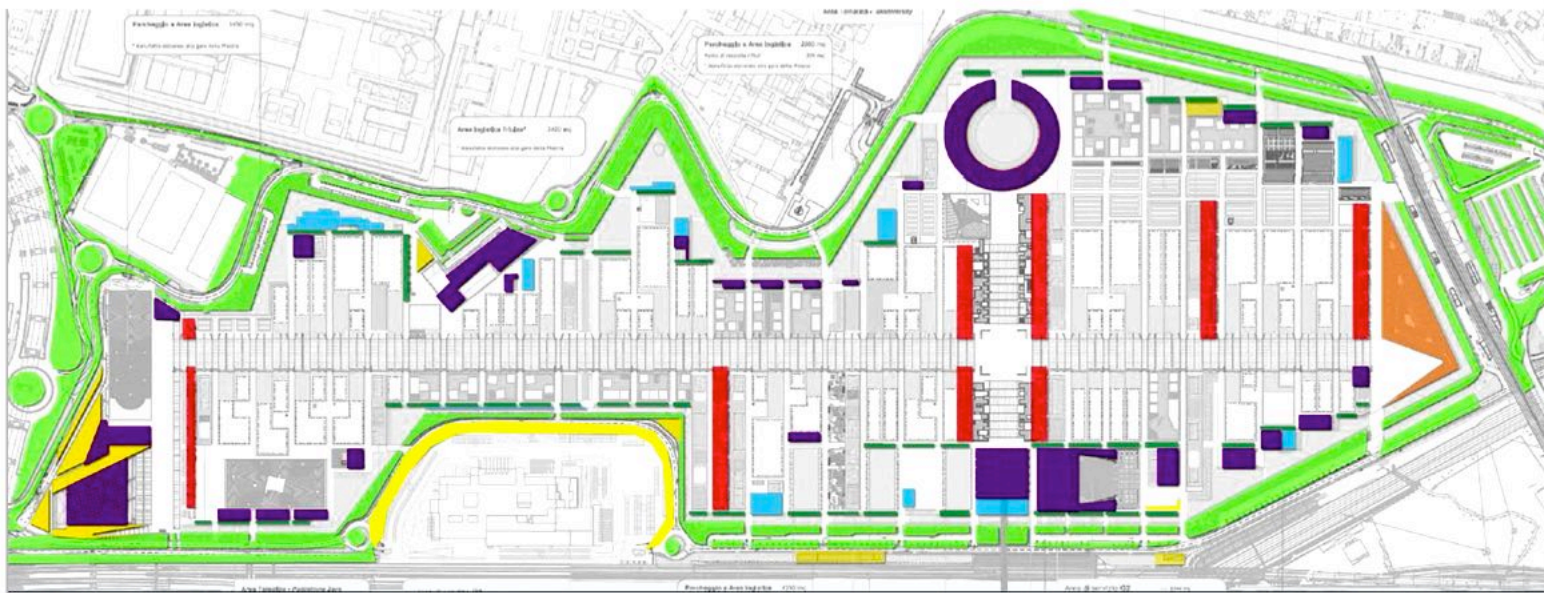
Ambiente 'costruito'

Promenade

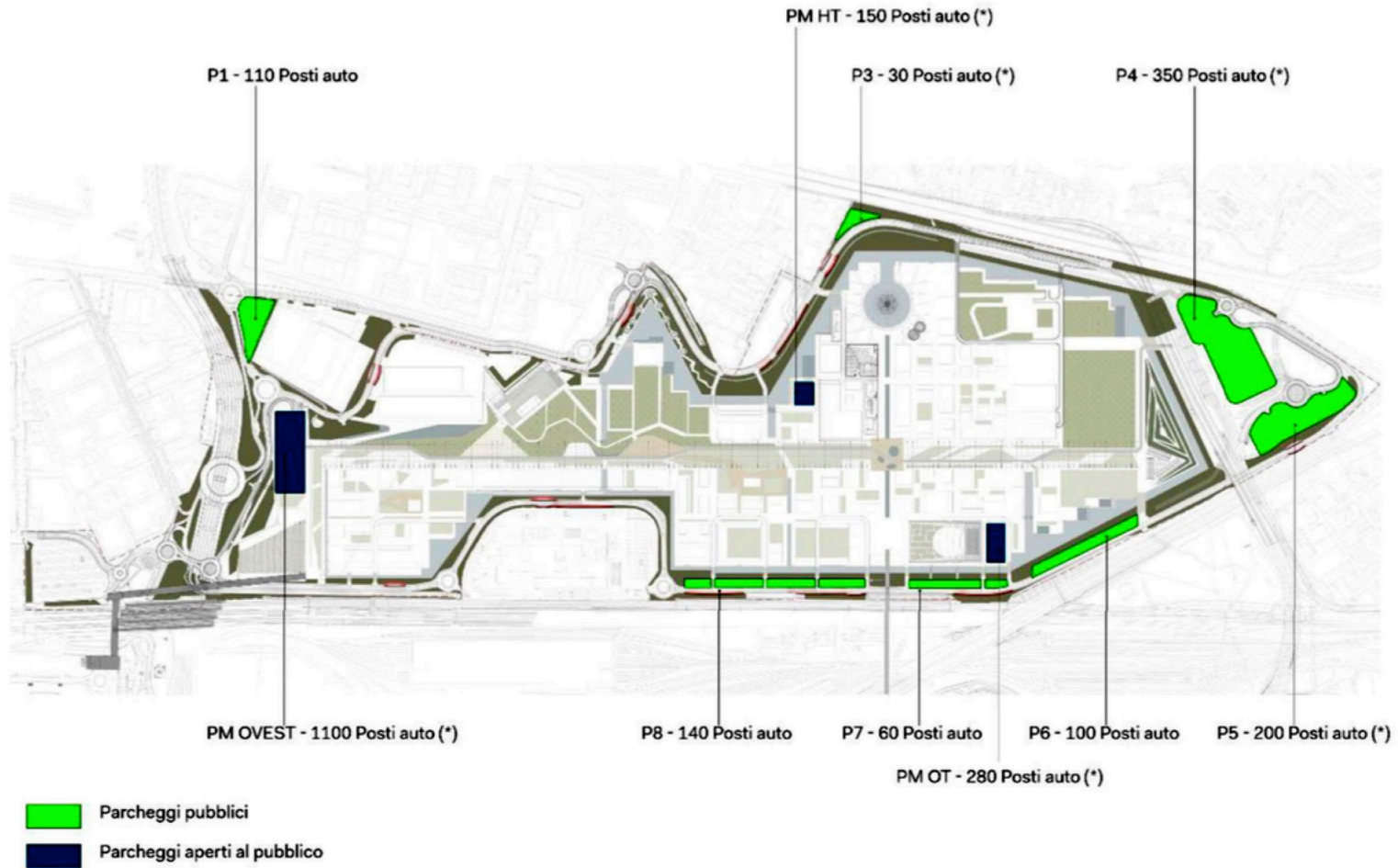
Piazze maggiori e minori

Horti

Strategie di mitigazione (tetti verdi, giardino delle farfalle)



Elaborato 3 – Zonizzazione



Contatti e materiali

Prof. Ignazio Vinci

ignazio.vinci@unipa.it

Informazioni e materiali didattici del Corso saranno pubblicati nella sezione “Insegnamento” del sito Internet del docente:

www.unipa.it/ignazio.vinci