

Università di Palermo | Dipartimento di Architettura
Corso di Laurea in Ingegneria Edile-Architettura
Anno accademico 2021-2022

Laboratorio di Progettazione Urbanistica

Prof. Ignazio Vinci

Descrizione dell'elaborato 4

Project Work: fasi ed elaborati

Il percorso didattico del Project Work si basa sulla preparazione di **quattro elaborati** corrispondenti ad altrettante fasi del percorso progettuale:

CONOSCENZA

1 **Analisi del contesto urbano**

Tessuto urbano, Funzioni urbane, Reti mobilità, Verde/Paesaggio

2 **Analisi del sito di progetto**

Stato dei luoghi, Volumetrie, Risorse di progetto

PREVISIONE

3 **Progetto urbanistico di massima**

Strategie progettuali, Dimensionamento, Zonizzazione

4 **Progetto urbanistico di dettaglio (Masterplan)**

Planivolumetria, Progetto di suolo, Approfondimenti progettuali

Obiettivi del quarto elaborato (fase progettuale)

In termini generali il quarto elaborato, dedicato alla predisposizione di un **Masterplan con i relativi dettagli**, è finalizzato a dare forma e tridimensionalità alle scelte dimensionali e localizzative compiute nell'elaborato 3. In particolare, si tratta di:

- ▶ Aggiungere dettagli qualitativi ed approfondimenti progettuali sulle componenti edilizie del progetto urbanistico di massima: **edifici destinati alla residenza, edifici destinati ai servizi**, con **indicazioni planivolumetriche evolute**.
- ▶ Aggiungere dettagli qualitativi ed approfondimenti progettuali sulle componenti dello **spazio pubblico** del progetto urbanistico di massima: **tracciati viari, aree verdi, spazi pubblici e percorsi della mobilità**.

Per chiarire: questo è un Masterplan



Masterplan | contenuti

Il **Masterplan** deve offrire una serie di elementi informativi per comprendere le scelte effettuate sugli **spazi aperti** interessati dal progetto, le **relazioni tra questi e le architetture circostanti**, indicazioni di massima sulle nuove previsioni architettoniche/infrastrutturali, il **disegno di suolo**.

I requisiti minimi per la redazione di un Masterplan sono:

- **Planimetria generale** (in scala 1:1000>1:2000)
- **Approfondimenti progettuali: piante** (in scala 1:100>1:200)
- **Approfondimenti progettuali: sezioni** (in scala 1:200>1:500)
- **Viste prospettiche** (Volo d'uccello, altezza uomo)

Masterplan | approfondimenti progettuali

Gli approfondimenti progettuali vanno indirizzati a quelle porzioni del Masterplan che si ritengono più significative per esplicitare la **filosofia**, l'**approccio** e il **linguaggio** del progetto urbanistico.

Tali specificazioni possono essere sviluppate attraverso **piante**, **sezioni**, **viste prospettiche** da porre eventualmente ai margini della planimetria, ad una scala variabile tra 1:200 ed 1:50. Ad esempio:

- Piante di **progetto di suolo** con particolari su pavimentazioni, arredo urbano, vegetazione, etc.
- **Sezioni stradali** o dei corridoi dedicati alla mobilità sostenibile
- Sezioni di ambiti di intervento caratterizzati da **particolari condizioni orografiche o altimetriche**
- Sezioni che esplicitano il **rapporto interno/esterno** nel caso del rapporto tra costruzioni e spazi aperti

Masterplan fisico | la planimetria

Progetto di suolo



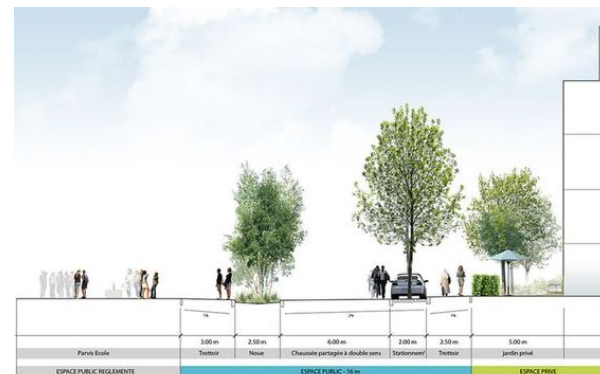
Masterplan fisico | la planimetria

Progetto di suolo (piante dei piani terra)



Masterplan fisico | approfondimenti progettuali

Piante/sezioni stradali



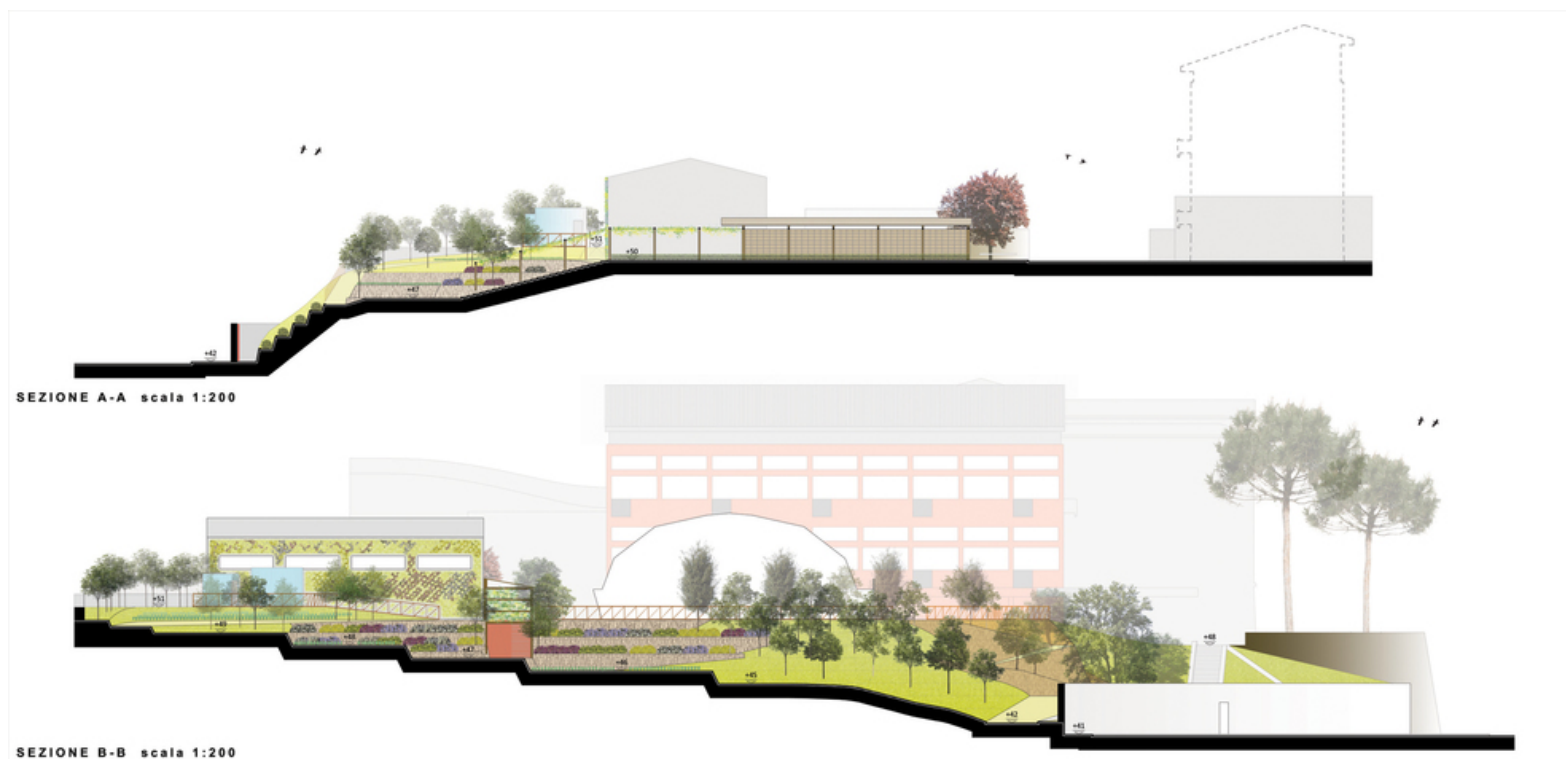
Masterplan fisico | approfondimenti progettuali

Sezioni stradali



Masterplan fisico | approfondimenti progettuali

Sezioni in particolari condizioni orografiche



Masterplan fisico | viste prospettiche



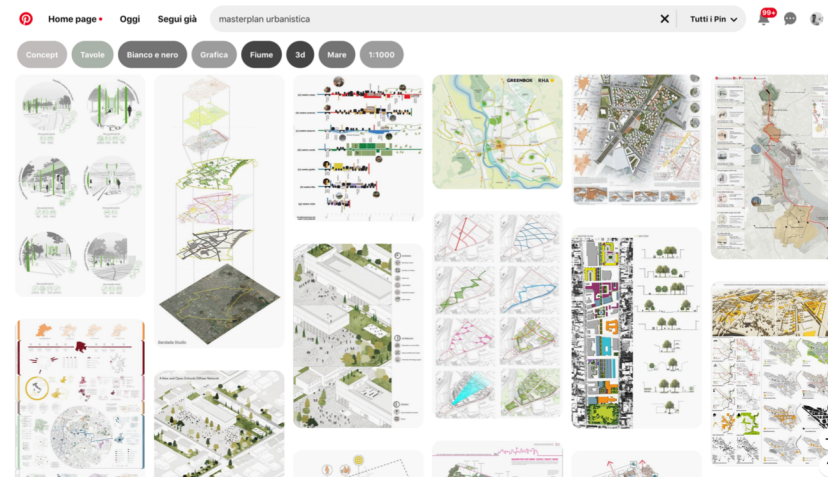
Masterplan fisico | viste prospettiche



Masterplan fisico | fonti e modelli per la graficizzazione

PINTEREST

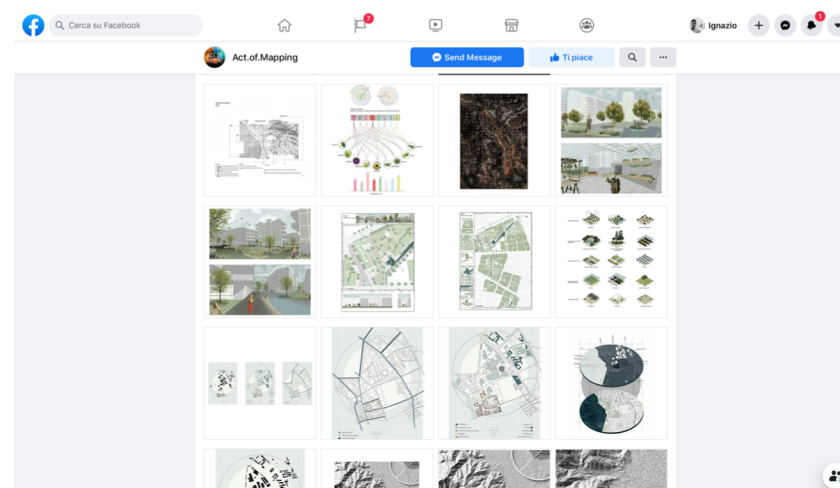
www.pinterest.it > Masterplanning



ACT OF MAPPING

www.instagram.com/act.of.mapping/?hl=it

www.facebook.com/act.of.mapping/



Contatti e materiali

Prof. Ignazio Vinci

ignazio.vinci@unipa.it

Informazioni e materiali didattici del Corso saranno pubblicati nella sezione “Insegnamento” del sito Internet del docente:

www.unipa.it/ignazio.vinci