



Università degli Studi di Palermo | Dipartimento di Ingegneria
Corso di Laurea in Ingegneria Edile, Innovazione e Recupero del Costruito
Anno accademico 2023-2024

Corso di Urbanistica

Prof. Ignazio Vinci

Dott. Joao Igreja

Descrizione dell'elaborato 4 del Project Work

Progetto urbanistico di dettaglio

Project Work 2022-2023: fasi ed elaborati

Il percorso didattico del Project Work si basa sulla preparazione di **quattro elaborati** corrispondenti ad altrettante fasi del percorso progettuale:

CONOSCENZA

1 **Analisi del contesto urbano**

Tessuto urbano, Funzioni urbane, Reti mobilità, Verde/Paesaggio

2 **Analisi del sito di progetto**

Stato dei luoghi, Volumetrie, Risorse di progetto

PREVISIONE

3 **Progetto urbanistico di massima**

Strategie progettuali, Dimensionamento, Zonizzazione

4 **Progetto urbanistico di dettaglio (Masterplan)**

Planivolumetria, Progetto di suolo, Approfondimenti progettuali

Obiettivi del quarto elaborato (fase progettuale)

In termini generali il **quarto elaborato**, dedicato alla predisposizione di un **masterplan con i relativi dettagli**, è finalizzato a dare forma e tridimensionalità alle scelte dimensionali e localizzative compiute nell'elaborato 3.

In particolare, si tratta di:

- ▶ Aggiungere dettagli qualitativi ed approfondimenti progettuali sulle componenti edilizie del progetto urbanistico di massima: **edifici destinati alla residenza, edifici destinati ai servizi**, con **indicazioni planivolumetriche evolute**.
- ▶ Aggiungere dettagli qualitativi ed approfondimenti progettuali sulle componenti dello **spazio pubblico** del progetto urbanistico di massima: **tracciati viari, aree verdi, spazi pubblici e percorsi della mobilità**.

Masterplan | contenuti

Il **Masterplan** deve offrire una serie di elementi informativi per comprendere le scelte effettuate sugli **spazi aperti** interessati dal progetto, le **relazioni tra questi e le architetture circostanti**, indicazioni di massima sulle nuove previsioni architettoniche/infrastrutturali, il **disegno di suolo**.

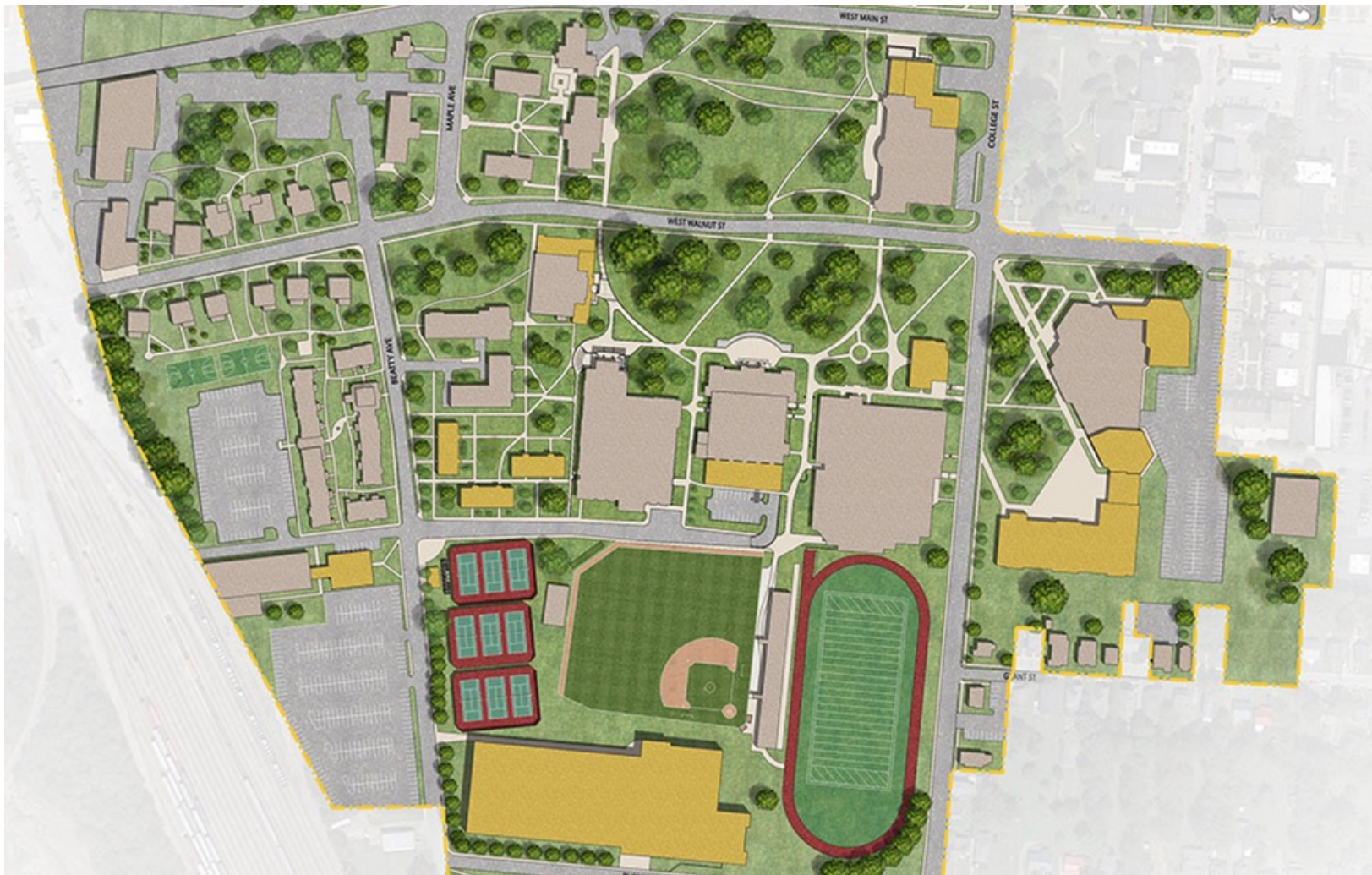
I requisiti minimi per la redazione di un Masterplan sono:

- **Planimetria generale** (in scala 1:500)
- **Approfondimenti progettuali: progetto di suolo** con particolari su pavimentazioni, arredo urbano, vegetazione, etc. (in scala 1:100>1:200)
- **Approfondimenti progettuali: sezioni stradali o paesaggistiche** (in scala 1:100>1:500)
- **Viste prospettiche: schemi volumetrici o render** (Volo d'uccello, altezza uomo)

Masterplan fisico | planimetria



Masterplan fisico | planimetria



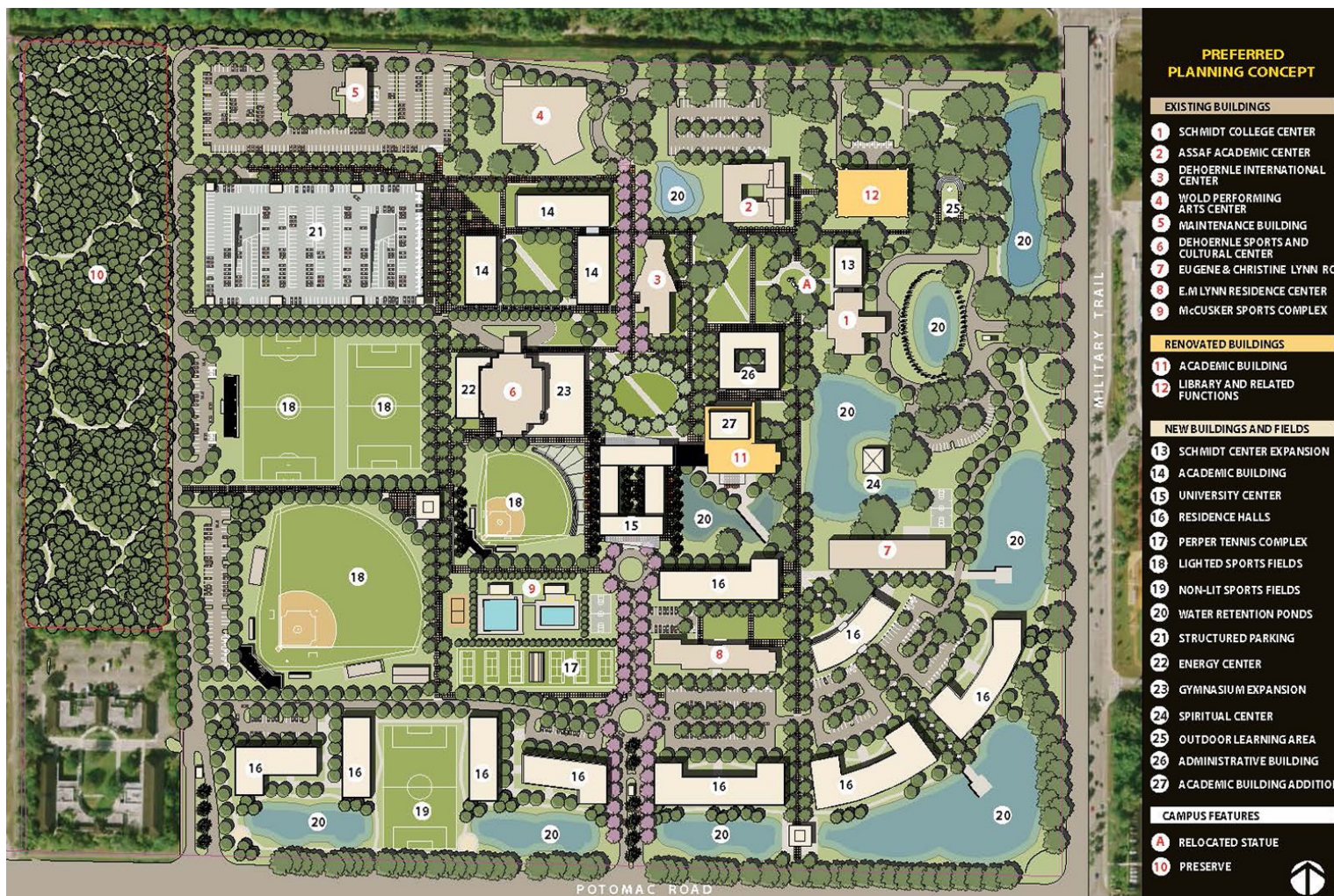
Masterplan fisico | planimetria



Masterplan fisico | planimetria



Masterplan fisico | planimetria



Masterplan fisico | planimetria



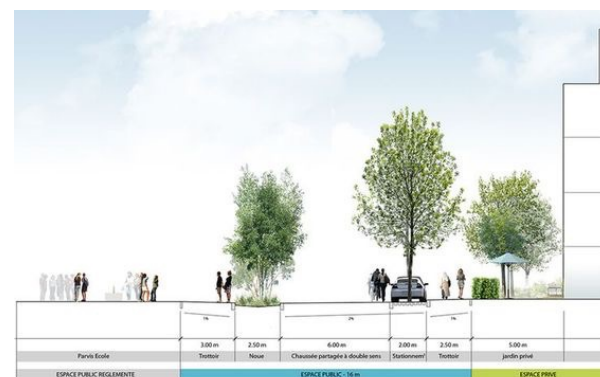
Masterplan fisico | planimetria

**Edifici e progetto
di suolo**
(piante dei piani terra)



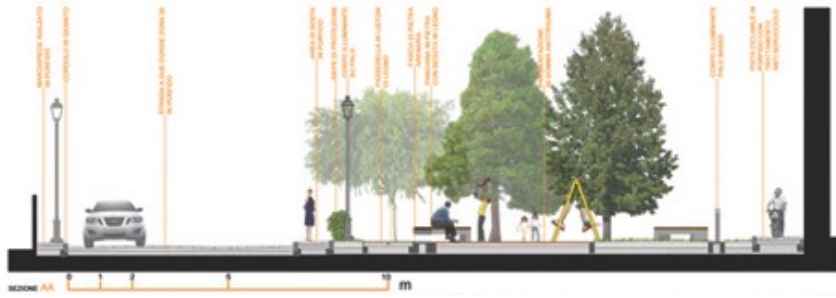
Masterplan fisico | approfondimenti progettuali

Piante/sezioni stradali



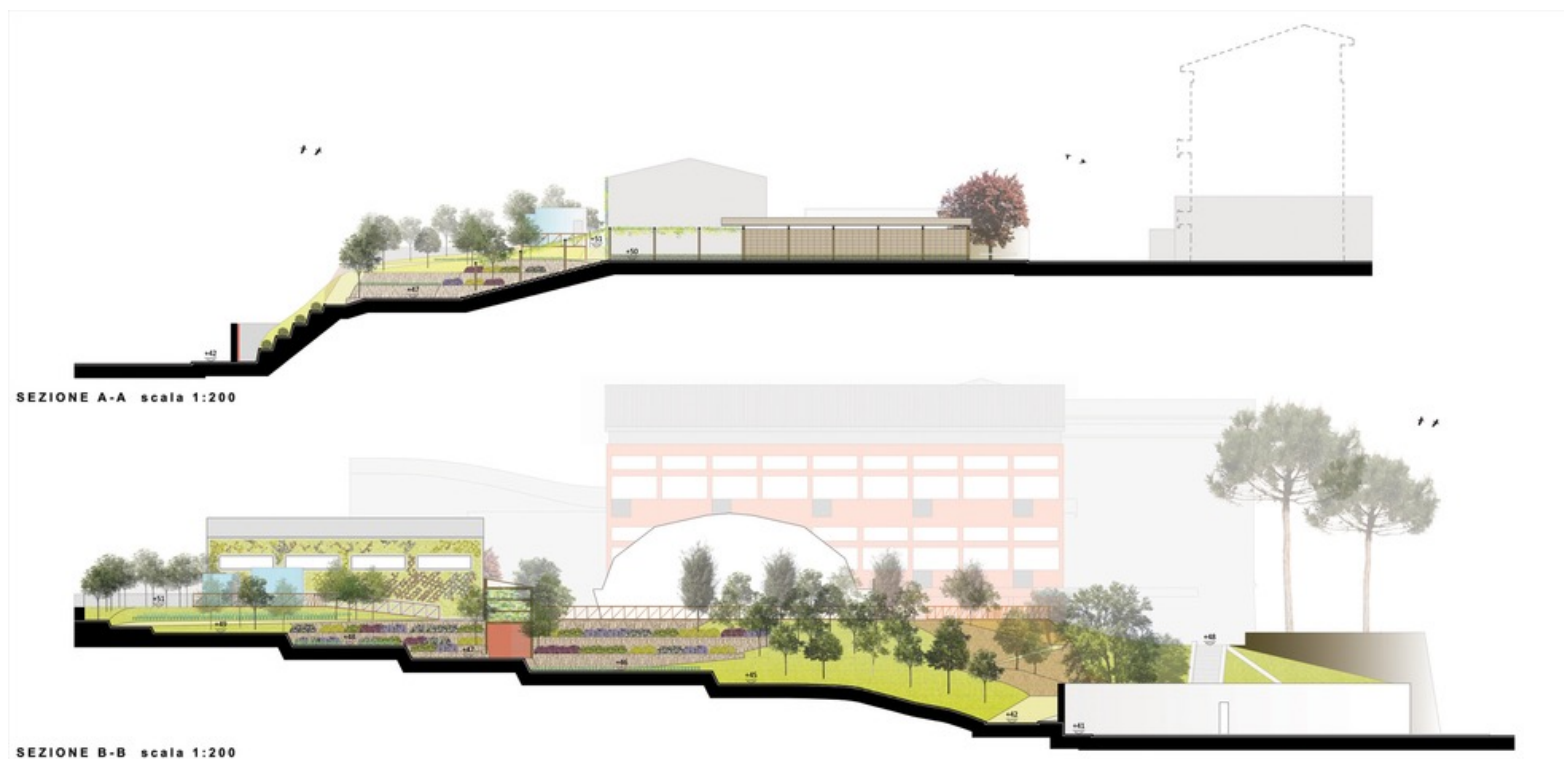
Masterplan fisico | approfondimenti progettuali

Sezioni stradali



Masterplan fisico | approfondimenti progettuali

Sezioni in particolari condizioni orografiche



Masterplan fisico | viste prospettive (eventuali)



Masterplan fisico | viste prospettive (eventuali)



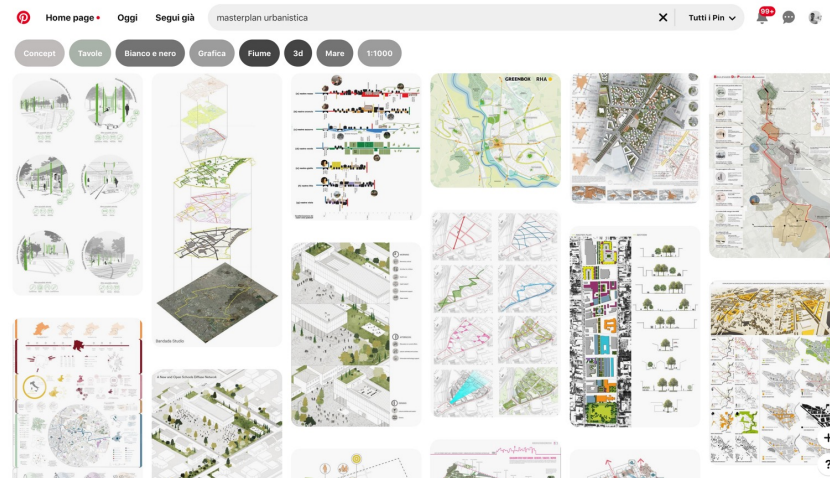
Masterplan fisico | viste prospettiche



Masterplan fisico | fonti e modelli per la graficizzazione

PINTEREST

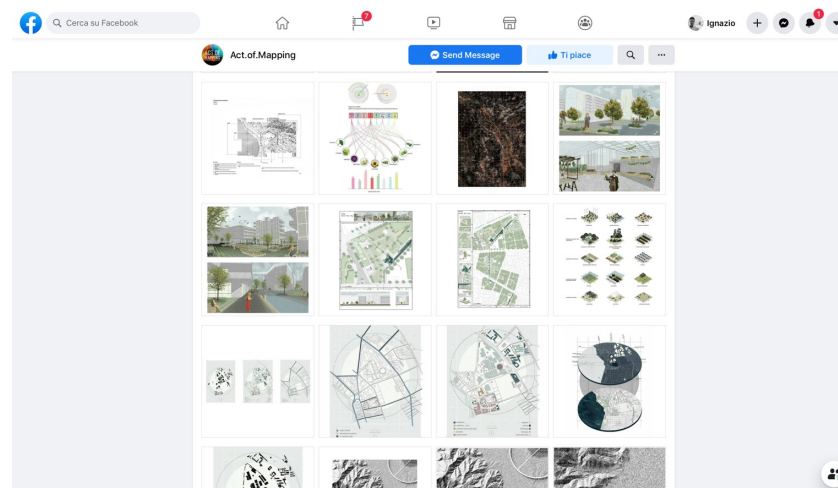
www.pinterest.it > Masterplanning



ACT OF MAPPING

www.instagram.com/act.of.mapping/?hl=it

www.facebook.com/act.of.mapping/



Contatti e materiali

Prof. Ignazio Vinci

ignazio.vinci@unipa.it

Dott. Joao Igreja

joaofrancisco.santosigreja@unipa.it

Informazioni e materiali didattici del Laboratorio saranno pubblicati nella sezione “Insegnamento” del sito Internet del docente:

www.ignaziovinci.net