

Università di Palermo | Dipartimento di Architettura
Corso di Laurea in Architettura per il Progetto Sostenibile dell'Esistente
Anno accademico 2023-2024

Laboratorio di Progettazione urbana per la città ecologica

Modulo del Corso Integrato Progettazione Urbana per la Città Sostenibile

Prof. Ignazio Vinci

Elaborato 4 del Project Work

Project Work 2023: fasi ed elaborati

Il Project Work si basa sulla preparazione di **quattro elaborati** corrispondenti ad altrettante **fasi del percorso progettuale**:

CONOSCENZA

1 **Analisi del contesto urbano**

Tessuto urbano, Verde/Paesaggio, Funzioni urbane, Reti mobilità

2 **Analisi del sito di progetto**

Stato dei luoghi, Risorse ambientali, Ambiente costruito

PREVISIONE

3 **Progetto urbanistico di massima**

Strategie progettuali, Programma funzionale, Zonizzazione

4 **Progetto urbanistico di dettaglio**

Progetto di suolo, Approfondimenti progettuali

Obiettivi del quarto elaborato (fase progettuale)

In termini generali il quarto elaborato è finalizzato ad approfondire le scelte spaziali e localizzative compiute nell'elaborato 3. In particolare, si tratta di:

- Aggiungere dettagli qualitativi ed approfondimenti progettuali sulle componenti dello **spazio pubblico** del progetto urbanistico di massima: **aree verdi, percorsi della mobilità sostenibile, tracciati viari e parcheggi, soluzioni nature-based.**
- Aggiungere dettagli qualitativi ed approfondimenti progettuali sulle componenti edilizie del progetto urbanistico di massima: eventuali **edifici per servizi**, realizzati o ristrutturati, con **indicazioni planivolumetriche** (ad es. le ombre).

Approfondimenti progettuali | Contenuti

**MASTERPLAN
STRATEGICO**

**SCALA
2000-1500**

2D

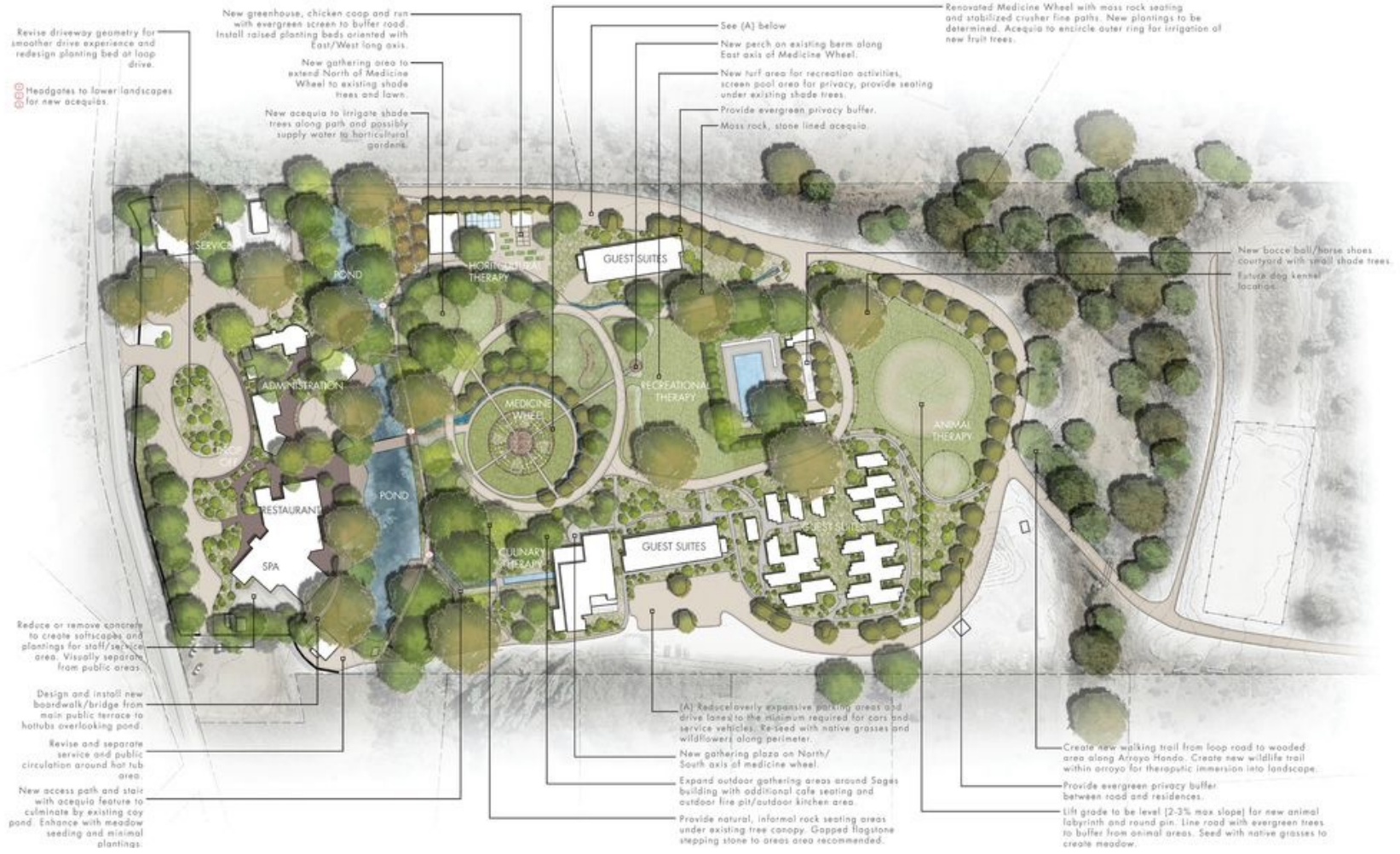


**APPROFONDIMENTI
PROGETTUALI**

**SCALA
500-200**

3D

Approfondimenti progettuali | Planimetria



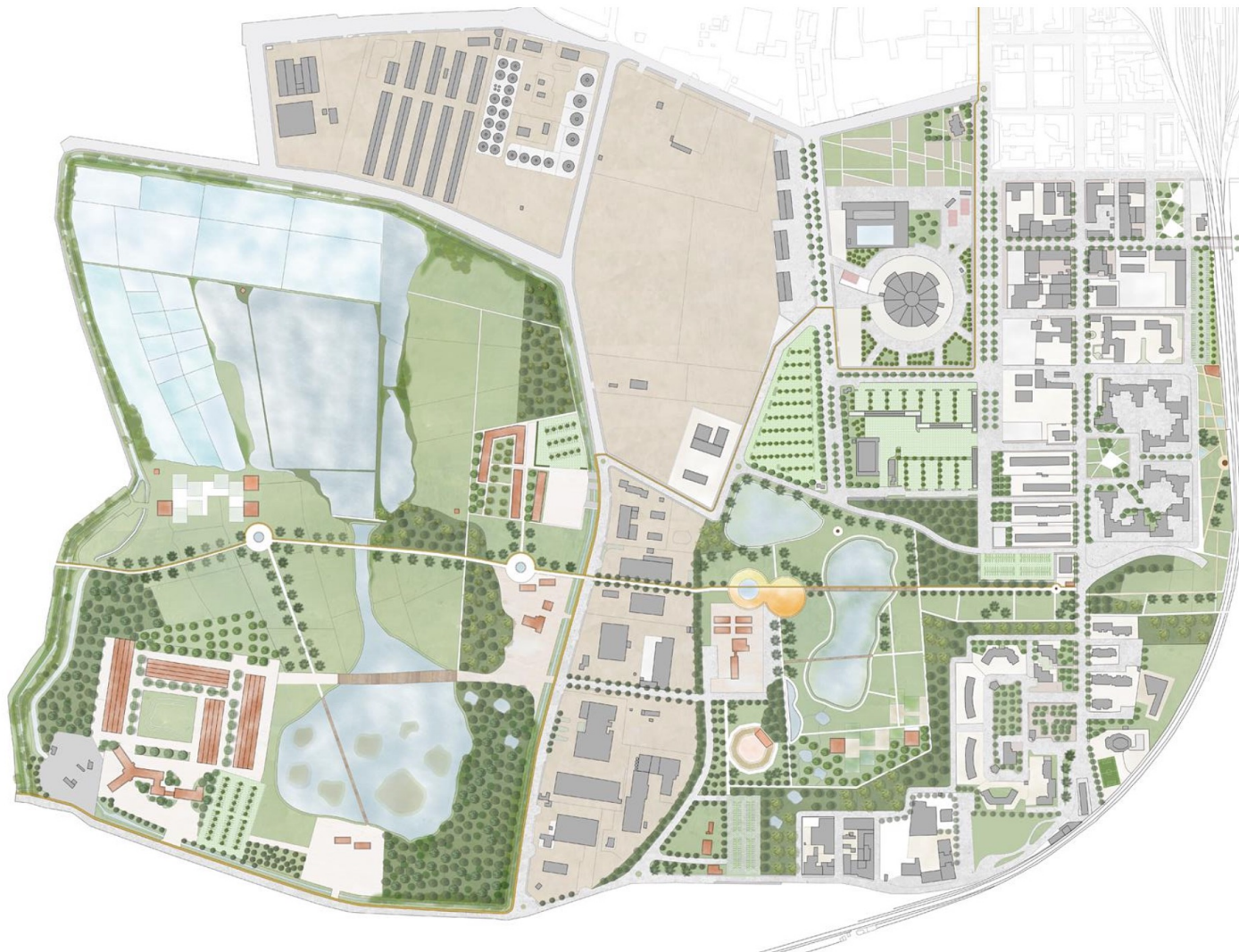
Approfondimenti progettuali | Planimetria



Approfondimenti progettuali | Planimetria



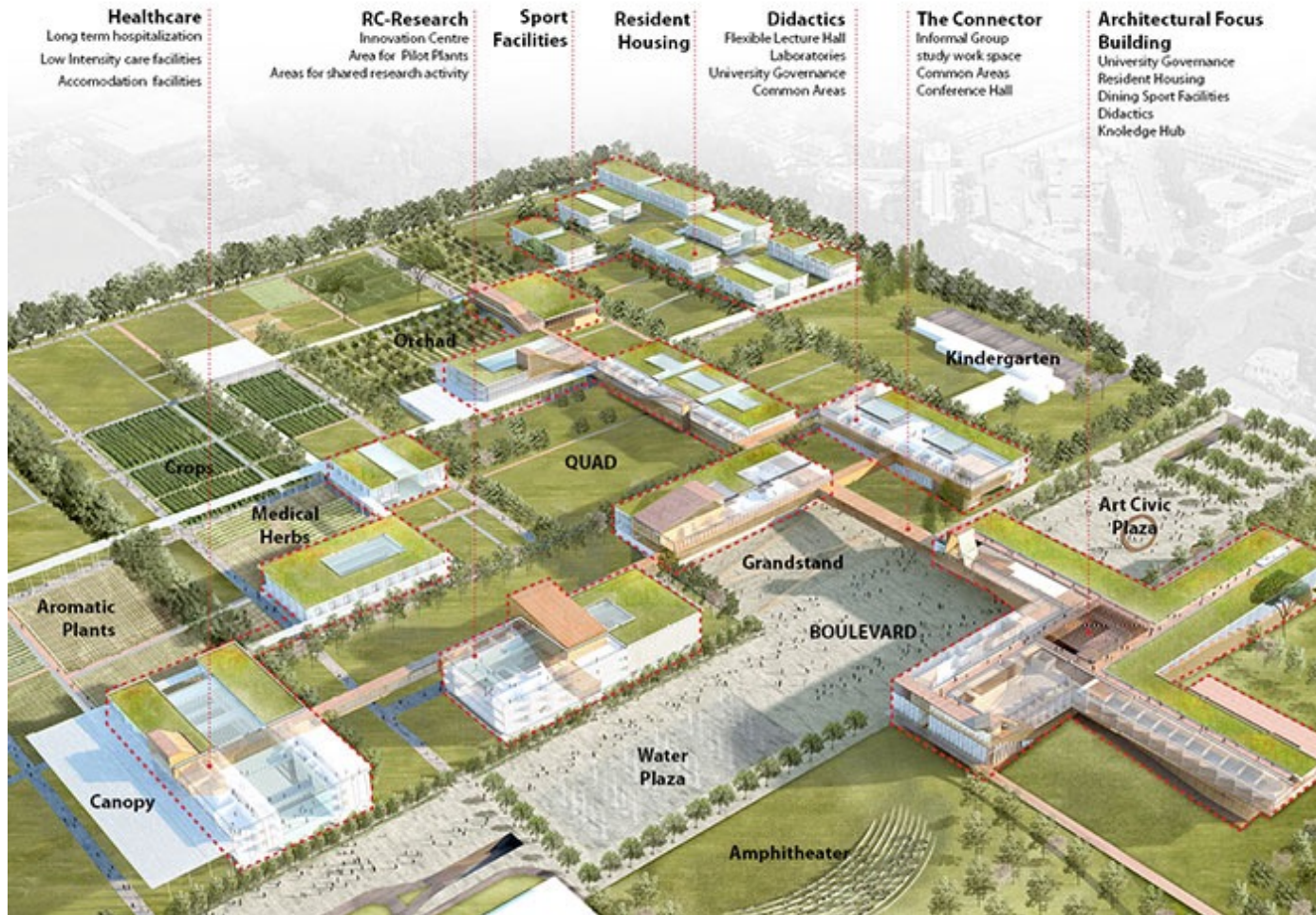
Approfondimenti progettuali | Planimetria



Approfondimenti progettuali | Viste tridimensionali



Approfondimenti progettuali | Viste tridimensionali



Approfondimenti progettuali

Gli approfondimenti progettuali vanno indirizzati a quelle porzioni del Masterplan che si ritengono più significative per esplicitare la **filosofia**, l'**approccio** e il **linguaggio** del progetto urbanistico.

Tali specificazioni possono essere sviluppate attraverso **piante**, **sezioni**, **viste prospettiche** da porre eventualmente ai margini della planimetria, ad una scala variabile tra 1:200 ed 1:50. Ad esempio:

- Piante di **progetto di suolo** con particolari su pavimentazioni, arredo urbano, vegetazione, etc.
- **Sezioni stradali** o dei corridoi dedicati alla mobilità sostenibile
- Sezioni di ambiti di intervento caratterizzati da **particolari condizioni orografiche o altimetriche**
- Sezioni che esplicitano il **rapporto interno/esterno** nel caso del rapporto tra costruzioni e spazi aperti

Approfondimenti progettuali | Progetto di suolo

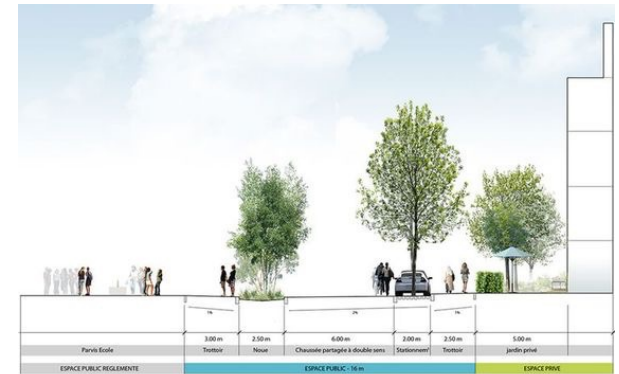


Approfondimenti progettuali | Progetto di suolo



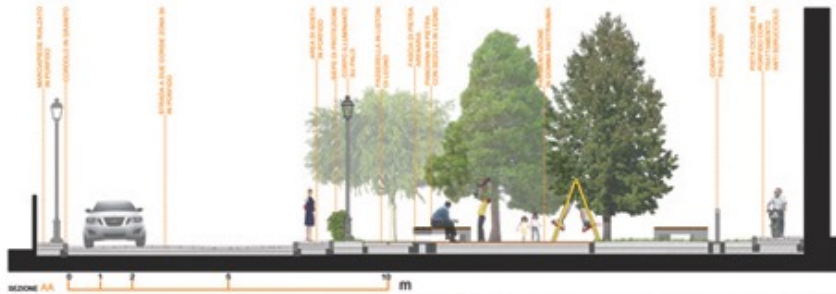
Approfondimenti progettuali | Approfondimenti progettuali

Piante/sezioni stradali



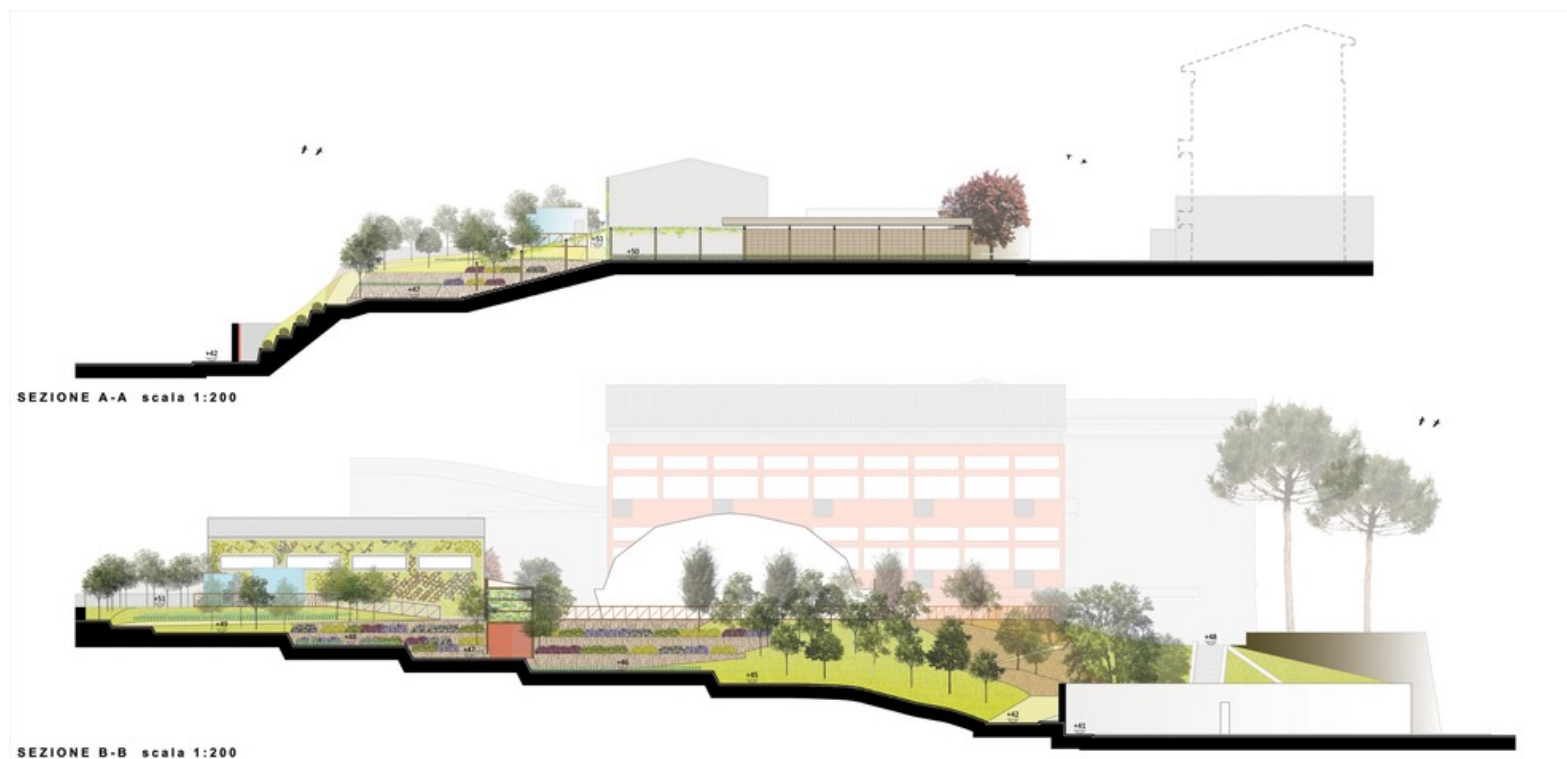
Approfondimenti progettuali | Approfondimenti progettuali

Sezioni stradali



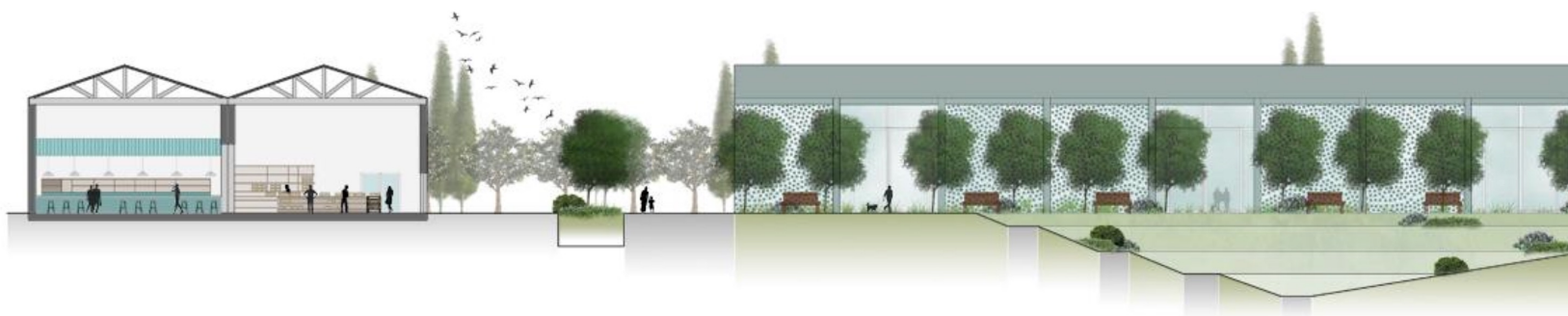
Approfondimenti progettuali | Approfondimenti progettuali

Sezioni in particolari condizioni orografiche



Approfondimenti progettuali | Approfondimenti progettuali

Sezioni in particolari condizioni orografiche



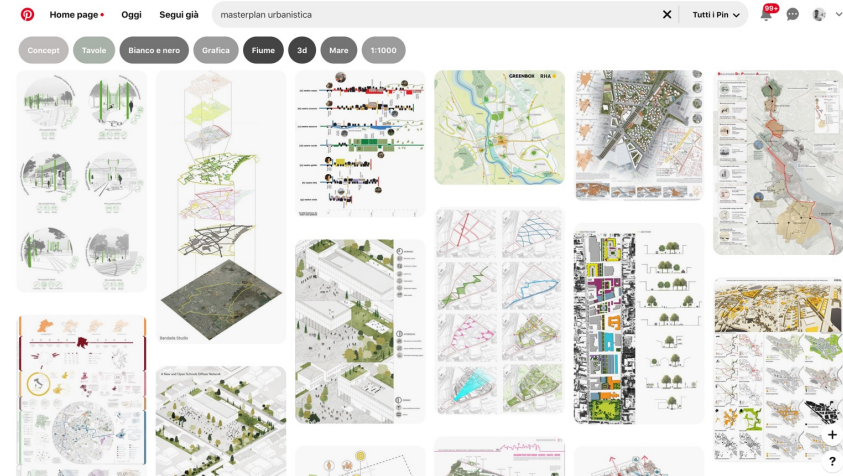
Approfondimenti progettuali | Viste prospettiche



Masterplan fisico | Fonti e modelli per la graficizzazione

PINTEREST

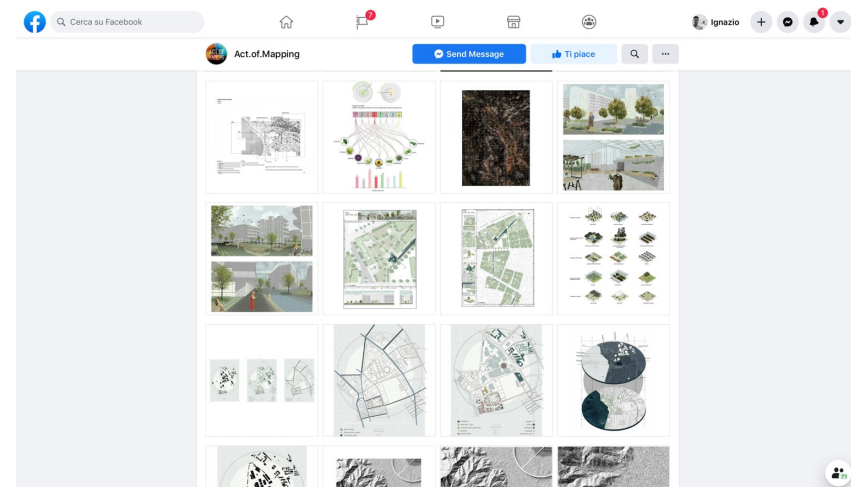
www.pinterest.it



ACT OF MAPPING

www.instagram.com/act.of.mapping/

www.facebook.com/act.of.mapping/



Contatti e materiali

Prof. Ignazio Vinci

ignazio.vinci@unipa.it

Dott. Joao Igreja (Ricercatore di Urbanistica)

joao.igreja@unipa.it

Informazioni e materiali didattici del Laboratorio saranno pubblicati nella sezione "Insegnamento" del sito Internet del docente:

www.ignaziovinci.net