

**Università di Palermo | Dipartimento di Architettura**  
**Corso di Laurea in Architettura per il Progetto Sostenibile dell'Esistente**  
**Anno accademico 2025-2026**

# **Laboratorio di Progettazione urbana per la città ecologica**

**Modulo del Corso Integrato Progettazione Urbana per la Città Sostenibile**

**Prof. Ignazio Vinci**

**Elaborato 4 del Project Work**

## Project Work 2025: fasi ed elaborati

Il Project Work si basa sulla preparazione di **quattro elaborati** corrispondenti ad altrettante **fasi del percorso progettuale**:

CONOSCENZA

### 1 **Analisi del contesto urbano**

Tessuto urbano, Verde/Paesaggio, Funzioni urbane, Reti mobilità

### 2 **Analisi del sito di progetto**

Stato dei luoghi, Risorse ambientali, Ambiente costruito

PREVISIONE

### 3 **Progetto urbanistico di massima**

Strategie progettuali, Programma funzionale, Zonizzazione

### 4 **Progetto urbanistico di dettaglio**

Progetto di suolo, Approfondimenti progettuali

## Obiettivi del quarto elaborato

In termini generali il quarto elaborato è finalizzato ad esplicitare le scelte spaziali e localizzative compiute nell'elaborato 3.

In particolare, si tratta di:

- Aggiungere dettagli qualitativi ed approfondimenti progettuali sulle componenti dello **spazio pubblico** del progetto urbanistico di massima: **aree verdi, percorsi della mobilità sostenibile, tracciati viari e parcheggi, soluzioni nature-based.**
- Aggiungere dettagli qualitativi ed approfondimenti progettuali sulle componenti edilizie del progetto urbanistico di massima: eventuali **edifici per servizi**, realizzati o ristrutturati, con **indicazioni planivolumetriche** (ad es. le ombre).

# Approfondimenti progettuali | Contenuti

**MASTERPLAN**

**SCALA  
2000-1500**

**2D**



**APPROFONDIMENTI  
PROGETTUALI**

**SCALA  
500-200**

**3D**

# Progetto urbanistico | Planimetria generale (Masterplan)



# Progetto urbanistico | Planimetria generale (Masterplan)



# Progetto urbanistico | Planimetria generale (Masterplan)



# Progetto urbanistico | Planimetria generale (Masterplan)



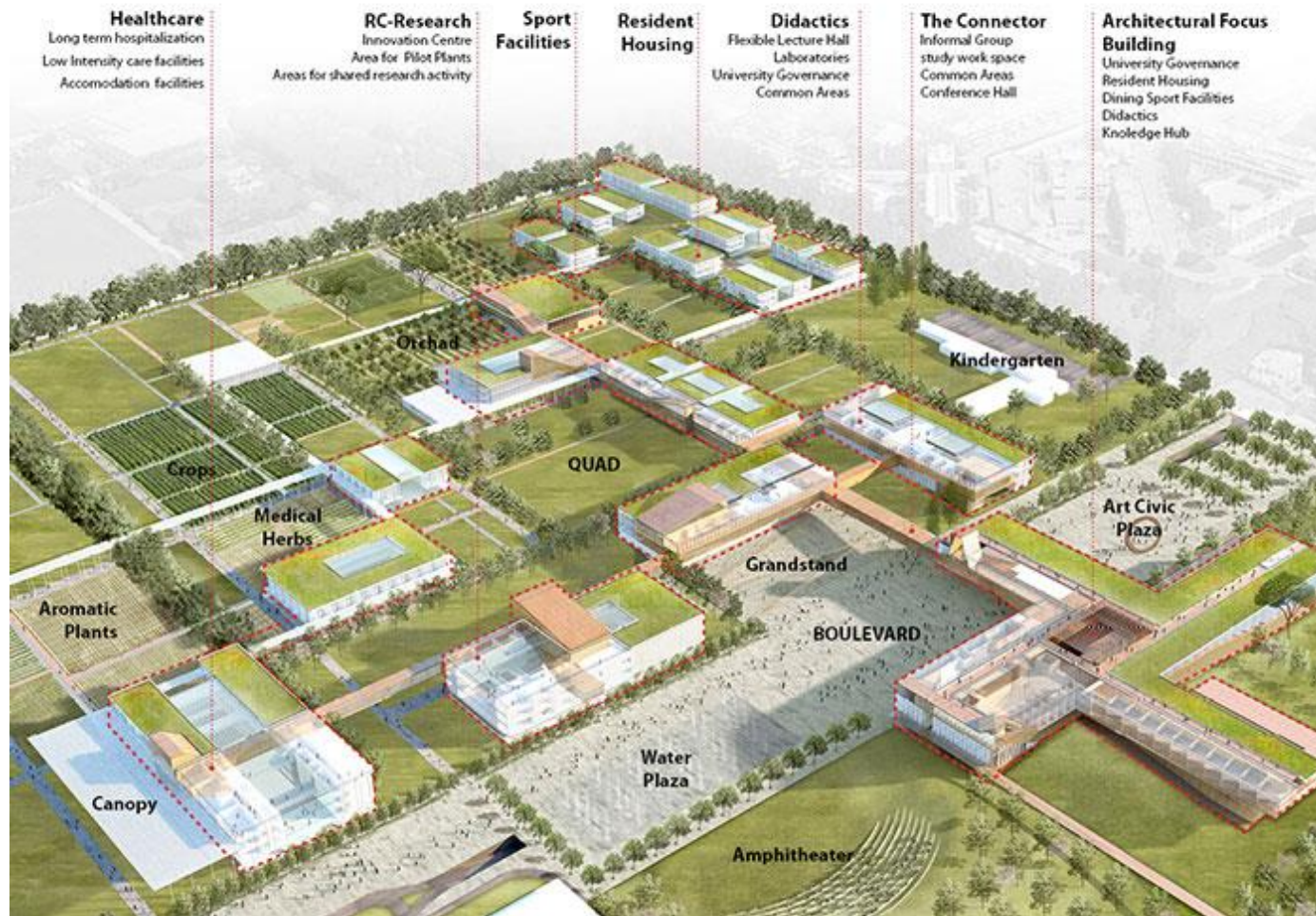
# Progetto urbanistico | Planimetria generale (Masterplan)



## Progetto urbanistico | Viste tridimensionali



# Progetto urbanistico | Viste tridimensionali



## Approfondimenti progettuali

Gli approfondimenti progettuali vanno indirizzati a quelle porzioni del Masterplan che si ritengono più significative per esplicitare la **filosofia**, l'**approccio** e il **linguaggio** del progetto urbanistico.

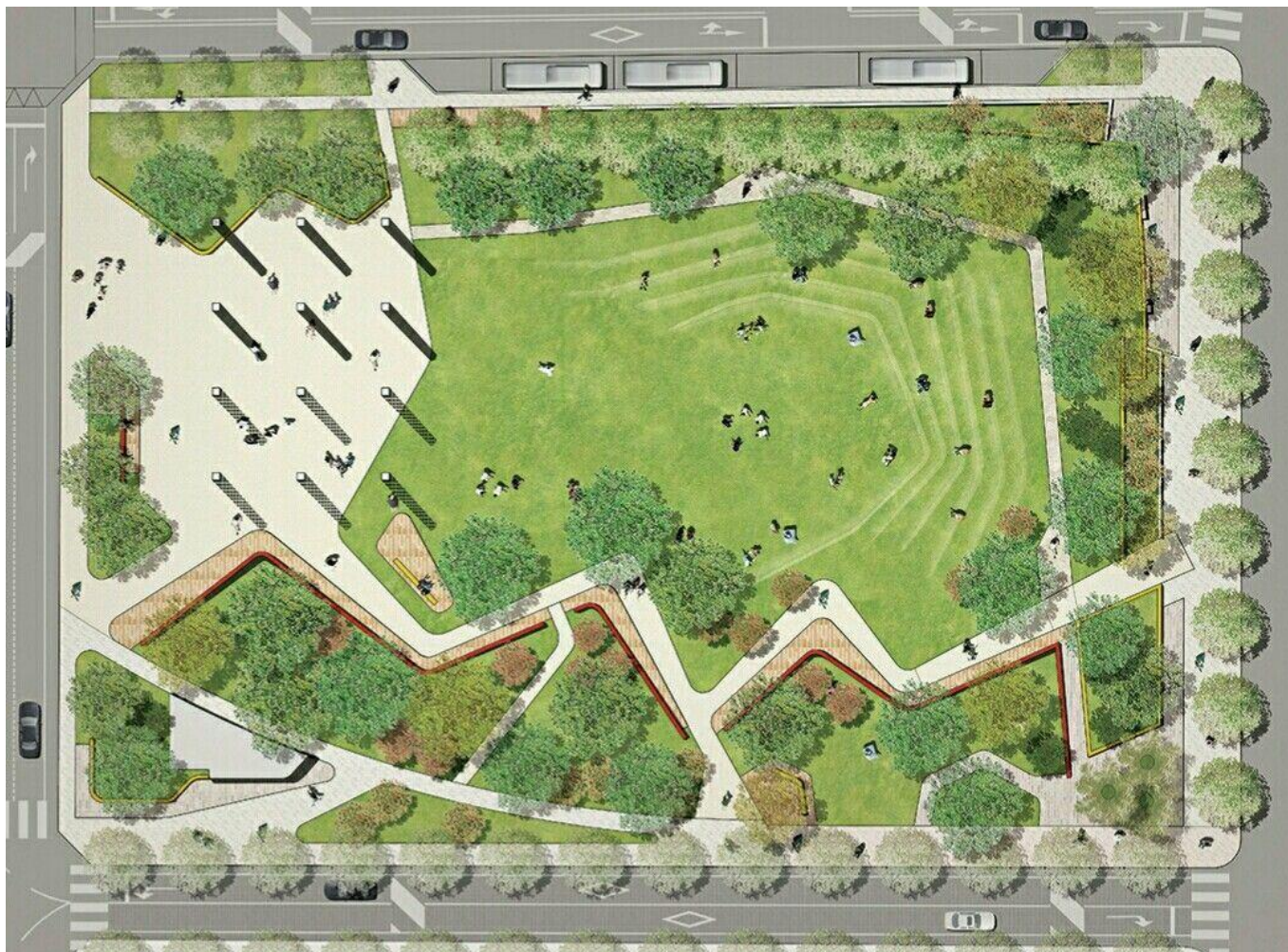
Tali specificazioni possono essere sviluppate attraverso **piante**, **sezioni**, **viste prospettiche** da porre eventualmente ai margini della planimetria, ad una scala variabile tra 1:200 ed 1:50. Ad esempio:

- Piante di **progetto di suolo** con particolari su pavimentazioni, arredo urbano, vegetazione, etc.
- **Sezioni stradali** o dei corridoi dedicati alla mobilità sostenibile
- Sezioni di ambiti di intervento caratterizzati da **particolari condizioni orografiche o altimetriche**
- Sezioni che esplicitano il **rapporto interno/esterno** nel caso del rapporto tra costruzioni e spazi aperti

# Approfondimenti progettuali | Progetto di suolo



# Approfondimenti progettuali | Progetto di suolo



# Approfondimenti progettuali | Approfondimenti progettuali

## Piante/sezioni stradali



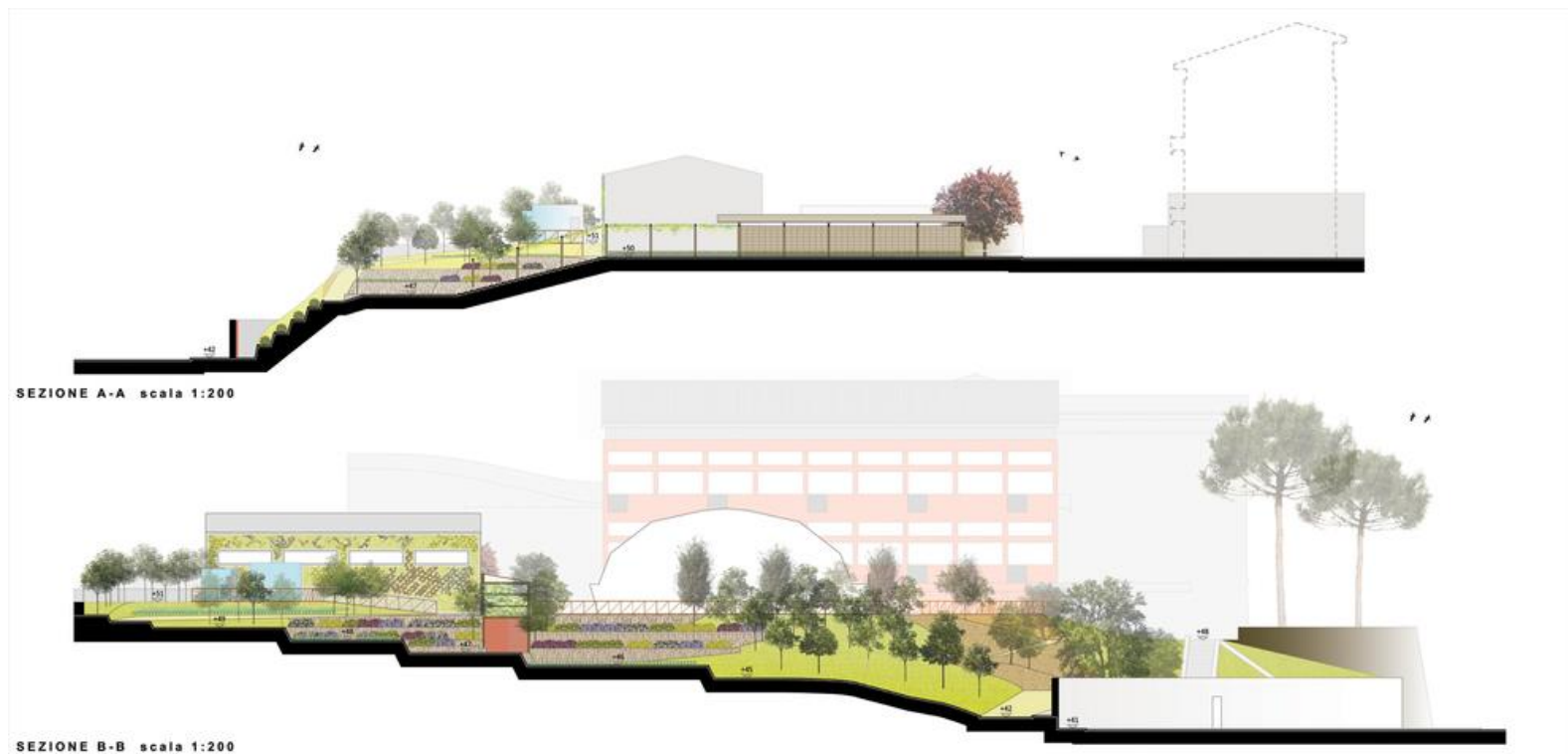
# Approfondimenti progettuali | Approfondimenti progettuali

## Sezioni stradali



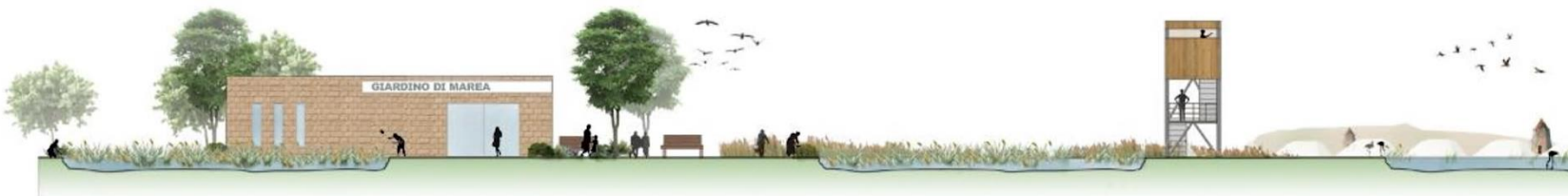
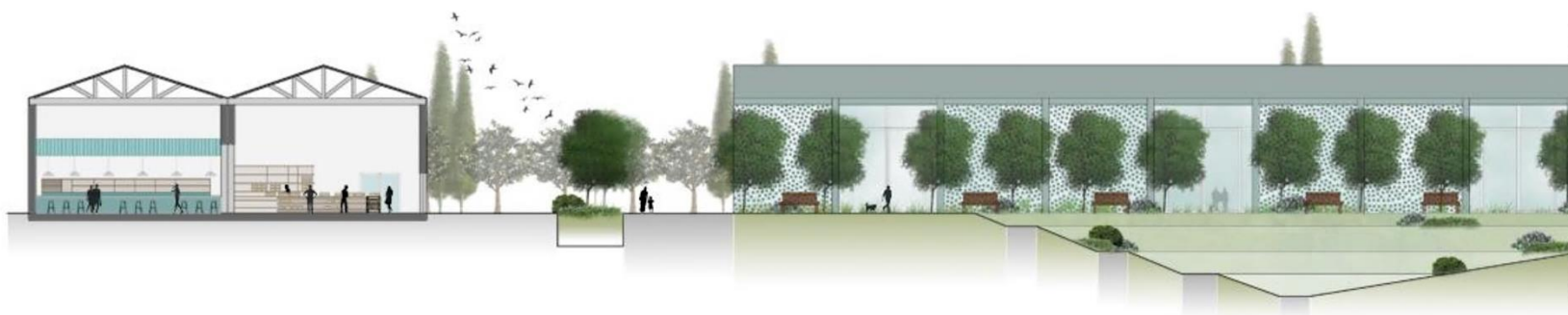
## Approfondimenti progettuali | Approfondimenti progettuali

### Sezioni in particolari condizioni orografiche



# Approfondimenti progettuali | Approfondimenti progettuali

## Sezioni in particolari condizioni orografiche



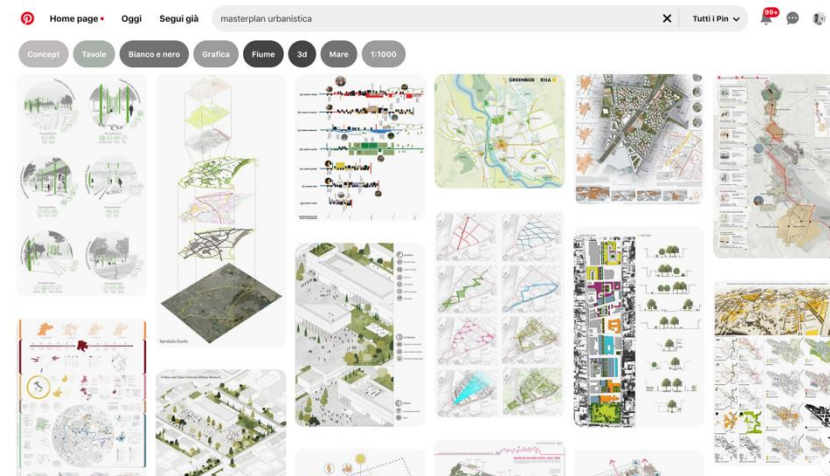
# Approfondimenti progettuali | Viste prospettive



# Masterplan fisico | Fonti e modelli per la graficizzazione

**PINTEREST**

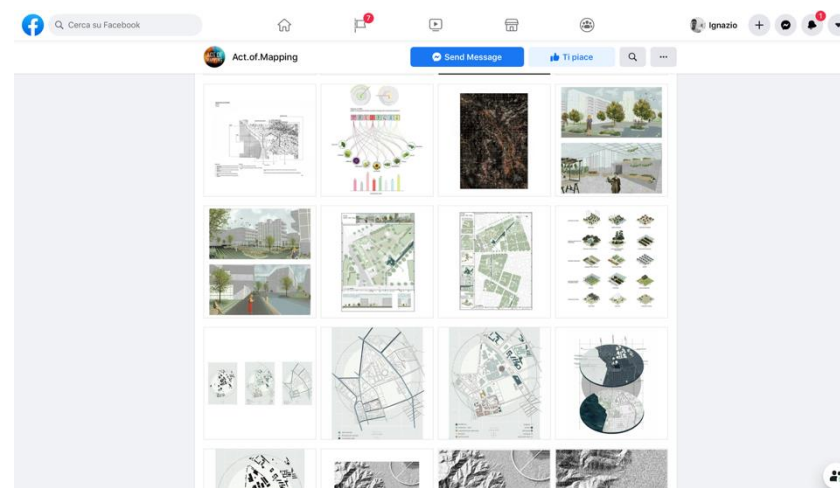
[www.pinterest.it](http://www.pinterest.it)



**ACT OF MAPPING**

[www.instagram.com/act.of.mapping/](http://www.instagram.com/act.of.mapping/)

[www.facebook.com/act.of.mapping/](http://www.facebook.com/act.of.mapping/)



## Contatti e materiali

### **Prof. Ignazio Vinci**

ignazio.vinci@unipa.it

### **Dott. Joao Igreja** (Ricercatore di Urbanistica)

joao.igreja@unipa.it

Informazioni e materiali didattici del Laboratorio saranno pubblicati nella sezione “Insegnamento” del sito Internet del docente:

**[www.ignaziovinci.net](http://www.ignaziovinci.net)**